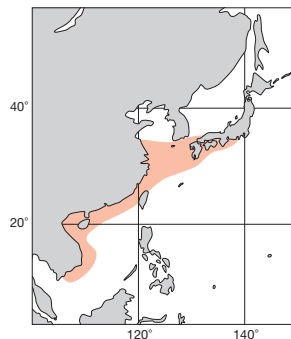


日本近海 Japanese Waters
 市場名: コウイカ (混称)
 FAO名 (英): Madoka's cuttlefish

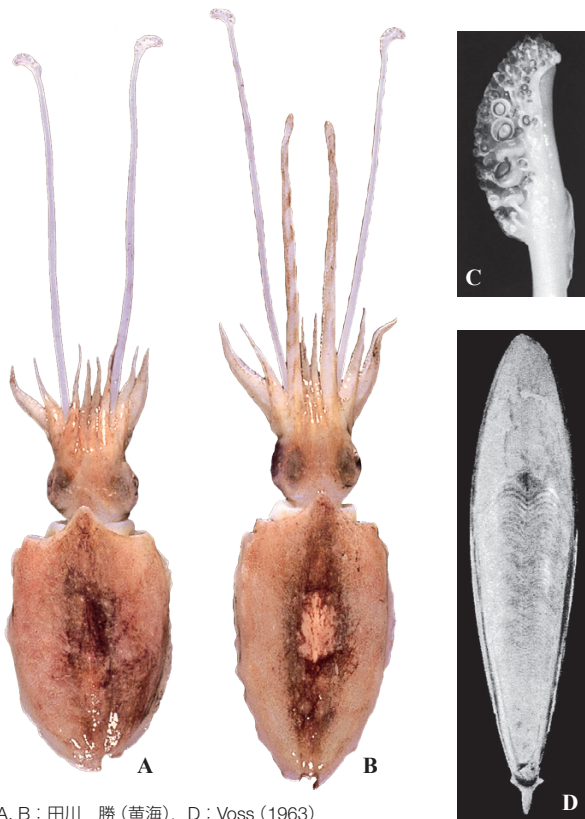
ML 10 cm. 外套膜背部には明瞭な模様はなく、むらのある暗褐色。外套幅は長さの50%を超える。触腕は広い半月型で、吸盤は微小等大8列で、総数220個位。貝殻は卵形、背腹に薄く、背側は淡紅色。内円錐は逆V字型。横線面が広い。瀬戸内海や三河湾などの内海に多く、他のコウイカ類と混獲されローカルに消費される。中国沿岸、ベトナムまで分布するらしい。

Small cuttlefish. Dorsal mantle with no distinct markings but with brownish clouds. Tentacular club lunate, with equal-sized and minute suckers, about 220 in number, arranged in eight rows. Shell thin, pinkish color dorsally, with V-shaped inner cone and broad striated zone. Incidentally caught with the preceding species, particularly in inland sea and bays. Middle Japan to Chinese coast and Vietnam.

[A. 背面 (♀57mm) ; B. 貝殻腹面 (♂88mm) ; C. 同背面 ; D. 触腕]



A-C: 堀川博史 (土佐湾)



日本近海 Japanese Waters
 FAO名 (英): Andrea cuttlefish

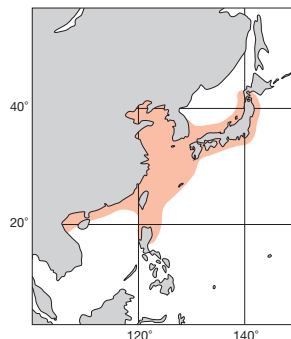
ML 12 cm. 中型のコウイカ類で、背側は暗色。鰭は外套膜前縁の僅かに後から始まる。雄のII腕が著るしく延長して、先端は鈍端で終る。先端半分は吸盤が2列になる。雌はいずれの腕もほぼ等長。触腕には吸盤が8列あり中央の4~5個は縁部のものの2倍大。貝殻は細長く、長さは幅の約6倍。西太平洋のコウイカ類中最も北方まで分布し、フィリピンから黄海、北海道南部に及ぶ。水深50m前後のところから漁られる。

付記: 雄II腕先端が先細りのものをササキコウイカ *S. andreana sasakii* Wakiya & Ishikawa, 1929 といい、この方はしばしば腹面両側に銀色の縦条がある。

Medium-sized cuttlefish with dark grayish dorsum. Arm II in mature male elongated, terminating in a blunt end. Female with equal-sized arms. Tentacular club with eight rows of suckers of which central 4-5 are twice as large as marginal suckers. Shell *Doratossepion*-type, SL six times SW. The Philippines north up to Hokkaido and Yellow Sea.

S. andreana sasakii Wakiya & Ishikawa, 1929 is a varietal form having tapering Arm II and silver stripes on both sides of ventral mantle.

[A. 背面 (♀84mm) ; B. 背面 (♂95mm) ; C. 触腕 ; D. 貝殻腹面 (50mm)]



A, B: 田川 勝 (黄海), D: Voss (1963)