

A, B: 山田和彦 (三浦半島)

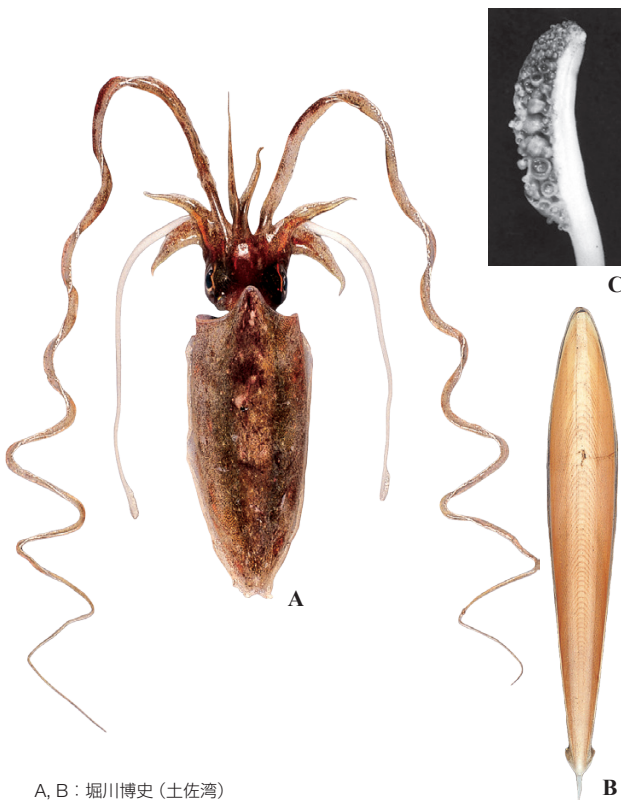
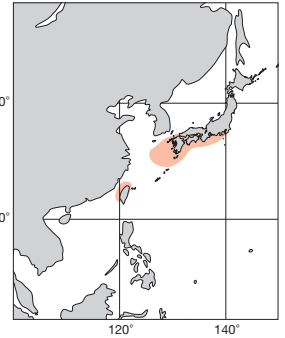
日本近海 Japanese Waters

ML 23 cm. 外套膜は細長い楕円型で、幅は長さの38%。背側に紫褐色のゴマ粒状の斑点があり、それは少し持ち上っていて周囲は淡色。腹面には鰭に沿って赤褐色の縦条がある。触腕掌部は半月型。泳膜は広い。吸盤は微小同大で約300個が8~10列に並ぶ。貝殻は *Doratosepion* 型で、幅は長さの20%。内円錐は平らな稜でV型、外円錐は杯状。南西日本。

付記：本種の名は Sasaki (1914) が英文で *pardalis* と記載するよりも1年早く出版された和文記載の *pardex* に先取される。

Mantle elongate oval, MW 38% of ML. Dorsum with brownish purplish, slightly elevated, small dots surrounded by pale circumference. Reddish brown stripe running along ventral base of both fins. Tentacular club crescent, with about 300 minute, equal-sized suckers in 8-10 rows. Shell *Doratosepion*-type, SW 20% of SL. Inner cone flat, V-shaped, outer cone cup-shaped. Occasionally caught by trawlers in southwestern Japan.

[A. 背面; B. 腹面; C. 触腕]



A, B: 堀川博史 (土佐湾)

日本近海 Japanese Waters

ML 12 cm. 外套膜は細長く、幅は長さの35~40%。背側は暗褐色。鰭後端は雄では尖るが、雌では穏やか。雄のII腕は著しく延長し、外套長の4倍近くにもなる。中ほどまでは通常の吸盤があるが、それ以遠はフリルのついた保護膜が癒着し合いテープ状となる。触腕掌部は小さく半月型で、90~110個の吸盤が8列に並び、中央の数個がやや大きい。貝殻は細い *Doratosepion* 型で幅は長さの1/6。最大幅は前方の1/4あたりにある。相模湾~九州、朝鮮半島、水深20~100m。

Small sepiid with elongate mantle. MW 35-40% of ML. Dorsal mantle dark brownish. Posterior end of fins acute in male, but normal in female. Arm II of male pronouncedly elongated, nearly four times ML, with normal suckers to the middle, but become tape-like distally by fusing frilled protective membranes of both sides. Tentacular club crescent, with 90-110 suckers in eight rows, with several enlarged suckers in the middle. Shell *Doratosepion*-type, very slender, SW one-sixth of SL, with the widest part situated at anterior quarter. Occasionally caught in shallow waters in Sagami Bay to Kyusyu, and Korean Peninsula, 20-100m depth.

[A. 背面 (♂102mm); B. 貝殻腹面 (♂118mm); C. 触腕]

