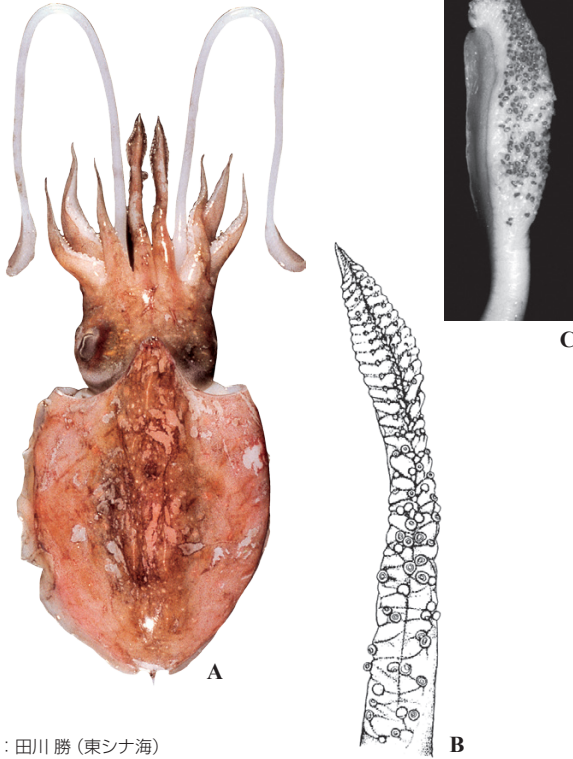


日本近海 Japanese Waters

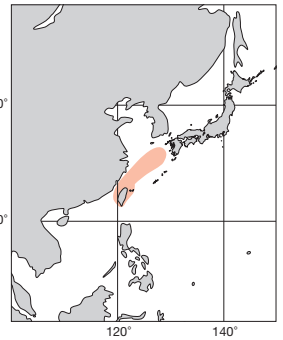
ML 10 cm. 外套膜は卵楕円形でやや扁平。外套幅は長さの60%。腹前縁は直線的で側葉は痕跡的。鰭は狭い。I腕は他腕よりやや長く、先端半分位から吸盤柄が肉柱状に膨大し、杉の葉状になる。触腕吸盤は微小同大で凡そ8列。貝殻は *Doratosepion* 型で、幅は長さの27%。東シナ海~台湾。

Mantle rather flat, oval, MW 60% of ML. Ventral mantle margin linear with trace of lateral lobes. Fins narrow. Arm I longer than other arms, swollen sucker pedicels of distal half forming a fern-leaf-like modification. Tentacular sucker minute, equal in size, in eight rows. Shell *Doratosepion*-type, SW 27% of SL. East China Sea to Taiwan.

[A. 背面 (♂100mm) ; B. 第I腕変形部 ; C. 触腕]



A: 田川勝 (東シナ海)



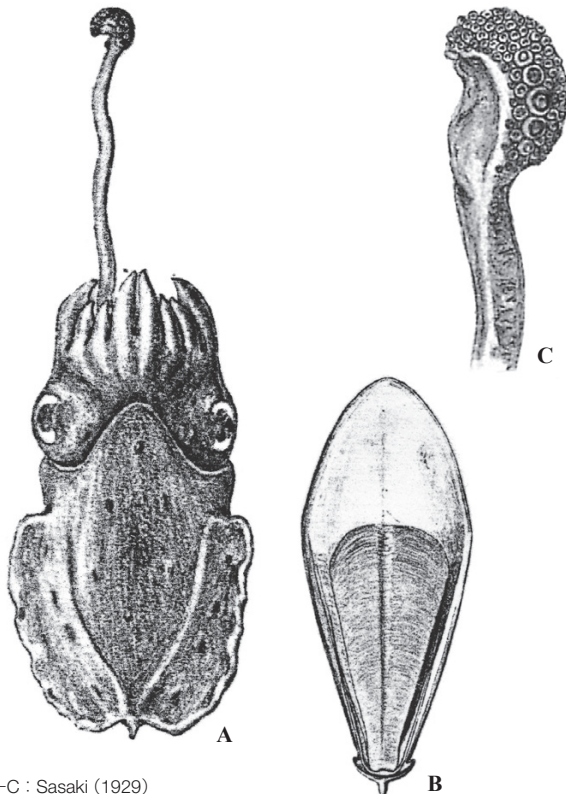
日本近海 Japanese Waters

ML 30 mm. 外套膜は短小で頭部が大きい。鰭はかなり後方から始まる。腕はほぼ等長。腕吸盤は他種同様4列であるが、本種では先端にいくと2列になる。触腕掌部は半月型で吸盤は不等大で中央部の6~7個は特大。貝殻は *Doratosepion* 型であるが、幅広く外円錐の側葉は盃状に張り出す。

付記: 本種は Krhomov (1998) がベトナム沖で再発見するまで1915年アルバトロス号が相模湾の水深128mから採集した2個体しか知られていなかった。

Small sepiid. Mantle short, head large, with fins starting far posterior to mantle margin. Arms subequal, having quadriserial suckers like other species of the genus, but becoming biserial distally in this species. Tentacular club crescent in shape with unequal suckers, of which mesial 6-7 are remarkably larger than others. Shell of broad *Doratosepion*-type, having distinct cup-shaped lateral wing on outer cone. This species has never been discovered since it was collected in 1915 by the *Albatross* in Sagami Bay, 128m depth, until Khromov's (1988) rediscovery from off Vietnam.

[A. 背面 (11mm) ; B. 貝殻腹面 ; C. 触腕]



A-C: Sasaki (1929)

