

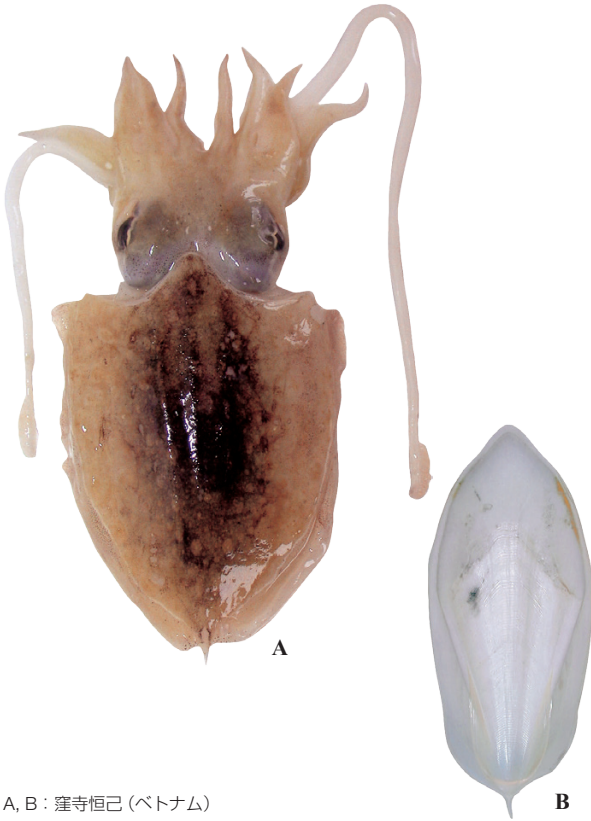
インド・西太平洋 Indo-West Pacific

FAO名(英): Shortclub cuttlefish

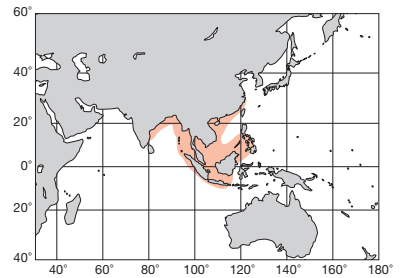
ML 11 cm. 外套膜はやや先細り。鰭は少し後方から始まる。触腕掌部は短かく、微小同大の吸盤が5列並ぶ。貝殻背面は顆粒状、前方鈍く尖る。内円錐は強く張り出し、滑層のため橙黄色を呈す。外円錐は広く、棘は中庸。ベトナム、タイ、スマトラ、アンダマン海の水深20~100m。

Small sepiid with mantle rather acuminate posteriorly. Fins start millimeters behind anterior mantle margin. Tentacular club small, with minute subequal suckers. Shell with pustulated dorsal surface, with bluntly acuminate anterior end. Inner cone strongly raised, tinted by yellowish orange with callus. Outer cone broadly fused with inner cone. Vietnam, Thailand, Sumatra and Andaman Sea, 20-100m depth.

[A. 背面: B. 貝殻腹面]



A, B: 窪寺恒己(ベトナム)

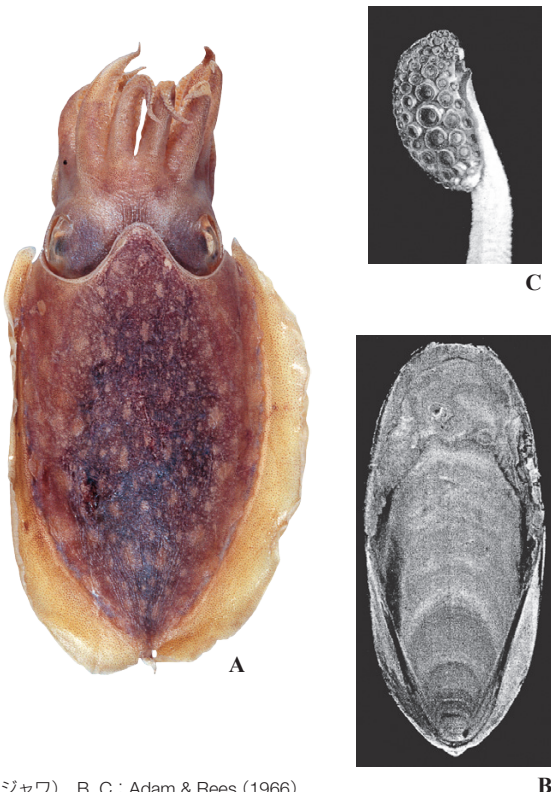


インド・西太平洋 Indo-West Pacific

ML ♂48mm ~ ♀58mm. 外套膜は卵楕円形で外套幅は長さの51~70%。背側は暗褐色で淡黄色斑がある。触腕掌部は短く、約70個の吸盤が5列に並び中央列の3個の吸盤が拡大している。貝殻の幅は長さの約半分で、背側には肋がなく網目状の彫刻をもつ。内円錐は低く外円錐に密着している。フィリピン、インドネシア、マーシャル群島。

Rather small with MW 51-70% of ML. Dorsal mantle dark brown with scattered yellowish dots. Tentacle club short, with about 70 suckers in five rows, of which central three suckers are enlarged. Shell oval, SW about half of SL, with no dorsal ridge but calcified reticulations. Inner cone so low that attached to outer cone. The Philippines, Indonesia to Marshall Islands.

[A. 背面: B. 貝殻腹面(♂53mm): C. 触腕]



A: (ジャワ), B, C: Adam & Rees (1966)

