



A



B

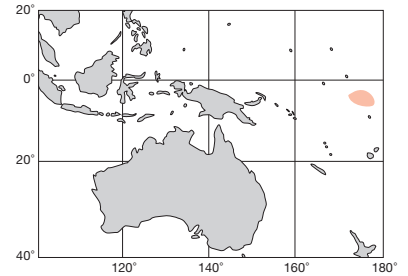
A, B : Lu & Boucher-Rodoni (2001)

インド・西太平洋 Indo-West Pacific

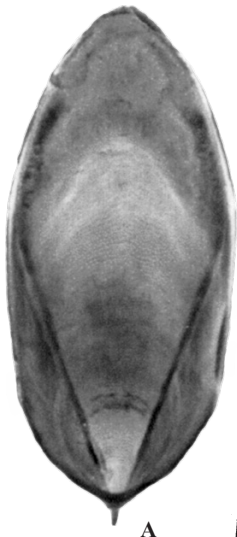
ML 60 mm. 外套膜は卵円形。前背葉は鈍角。IV腕が最も長い。腕長差は少ない。触腕の掌部は半月型で、微小等大の吸盤が横10個ずつ約30縦列並ぶ。貝殻は卵円形で平低、中肋は無い。後半は不規則な畝と溝とが交錯して粗い。横線面の前縁は逆U字型。内円錐は低く密着する。外円錐は狭く、棘は貧弱。付記：本種はウォーリス諸島(西サモア)の水深400~600mから知られる種である。北西オーストラリア産のヒラタコウイカ *S. plana* Lu & Reid, 1997 に似るがやや小型、交接腕の変形がみられないこと、漏斗の付きかた、鰓葉数、内円錐の側肢の長さなどで異なる。

Mantle oval with short and blunt anterior lobe. Arms subequal, but Arm IV slightly longer than others. Tentacular club crescent, with minute, subequal suckers in ten transverse rows × 30 longitudinal rows. Shell oval, flat, without rib, but with irregular ridges and grooves in posterior area. Locular boundary round. Inverted U-shaped. Inner cone intact with short limbs. Outer cone narrow, with a tumid spine. Wallis Island, 400-600 m.

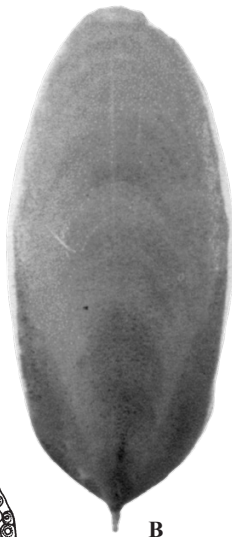
[A. 背面 (♀54.6 mm) ; B. 貝殻腹面]



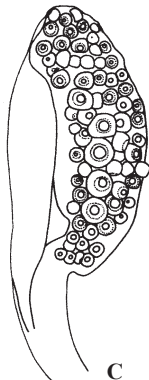
イトアシコウイカ(\*) *Sepia (Sepia) filibrachia* Reid & Lu, 2005 / コウイカ科 Sepiidae



A



B



C

A-C : Reid & Lu (2005)

インド・西太平洋 Indo-West Pacific

ML 60 mm. 外套膜幅は長さの58~60%。背側には無数の小乳嘴がある。第I腕と第II腕は長く延長し、先端では吸盤が2列になる。交接腕の変形は認められない。触腕吸盤は4列中央2列の数個はやや拡大する。背腹の保護膜は基部で癒合することではなく、背側の保護膜が腹側のものより長い。貝殻は楕円形で、殻幅は長さの約40%。背面は淡いクリーム色で、中肋は無く微細な網目彫刻がある。横線面は僅かに凹み浅い溝がある。内円錐は外円錐に癒着する。棘は短く背面に反り、腹側に竜骨がある。台湾海峡とトンキン湾の水深34~95 m。オーストラリア東海岸に分布するヒガシコウイカと誤同定されている。

Mantle width 58-60% of mantle length. Dorsal mantle ornamented by numerous papillae. Arms I and II elongated, with biserial suckers on distal portion. No arm hectocotylized. Tentacle club with quadriserial suckers, among which several of inner 2-3 rows slightly enlarged. Dorsal and ventral protective membranes not fused with each other, but dorsal membrane longer than ventral one. Shell oval, with width about 40% of shell length. Dorsal surface pale creamy in color, with finely reticulated sculpture. No mid-dorsal ridge present. Striated zone weakly concave with shallow sulcus. Limb of inner cone adherent to outer cone. Spine short, bent dorsally, with ventral keel. Taiwan Strait and Gulf of Tonkin, 34-95 m depth. Occasionally misidentified to be *S. mestus* limited to the east coast of Austrakia.

[A. 貝殻腹面 (♀46.9 mm) ; B. 貝殻背面 (♂49.3 mm) ; C. 触腕]

