



A-C : Lu (1998b)

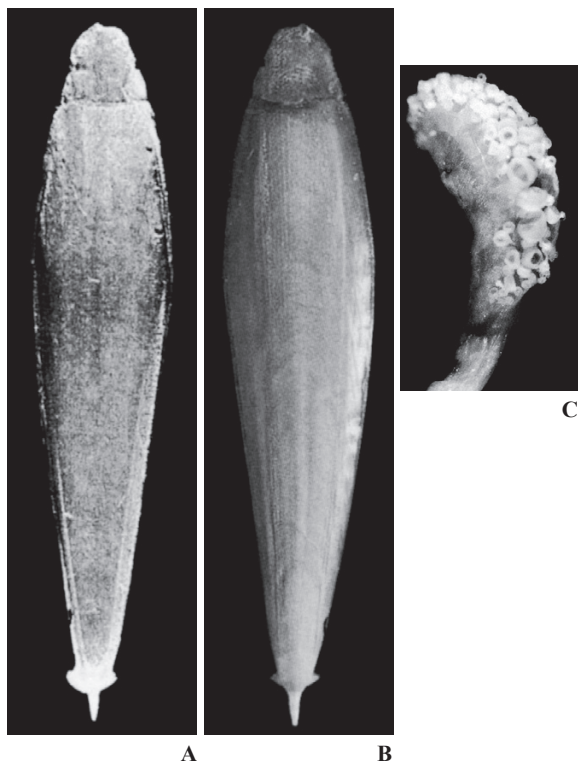
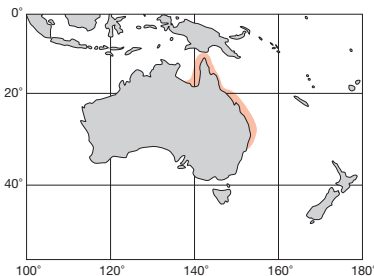
オーストラリア Australia

FAO名(英) : Whitley's cuttlefish

ML 17 cm. 外套膜は長卵円形。雄の左IV腕は基部から7~8列目は正常であるが続く5~6列は縮小しているのみならず、右IV腕の先端寄りに4~5列の縮小吸盤列がある。触腕の泳膜は掌部と等長。吸盤は小さく等大で約20列。貝殻は長さか幅の約2倍。背側は平坦で角質縁が広い。腹側の前方は膨れ、後方は凹み薄い。横線面前縁は弧状。内円錐は半キチン質。外円錐はやや張り出す。棘は長い。オーストラリア東岸、水深23~160m。付記：本種はミナミハリイカ *S. elliptica* と同種と考えられた(Adam, 1979)が、本種の触腕吸盤は20列(ミナミハリイカでは10~12列)、貝殻の後部の棚は厚く後方に傾き狭い(ミナミハリイカでは薄く、平らで、広い)こと等で種別出来る。

Mantle elongate oval. Hectocotylied arm with 7-8 normal sucker rows proximally, followed by 5-6 reduced sucker rows. Distal part of right Arm IV with 4-5 rows of reduced suckers. Swimming membrane of club equal in length of club. Club suckers minute, equal in size, in 20 rows. Shell length twice of width. Dorsal side flat with broad chitinous margin. Ventral side swollen anteriorly and thinned posteriorly. Locular boundary arched. Inner cone collar-like in shape. Outer cone slightly expanded, with long spine. East coast of Australia, 23-160 m depth.

[A. 貝殻腹面(168mm) : B. 同背面 : C. 触腕]



A-C : Lu (1998b)

オーストラリア Australia

ML 45mm. 外套膜は細長く長さは幅の2倍以上。腕吸盤は4列であるが、基部と先端は2列になる。雄ではIII腕以外の腕は初め吸盤2列で、次の7~8列は吸盤4列で、先端に向かっては細くなりついに糸状となる。保護膜は基部半分くらいは広いが変形部には欠く。雄のIII腕の保護膜は肥厚し横に走る肉襞があり、交互に保護膜内縁と反対側の外縁に達しその上に2小吸盤がある。貝殻は長く、*Doratosepion*型。中肋は低い。腹側に浅い縦溝がある。外円錐は小盃状。オーストラリア西岸、水深114~122m。

Mantle elongate, ML more than twice of MW. Arm suckers quadriserial, but biserial proximally and distally. In male, except Arm III, arms with biserial suckers initially, but quadriserial in middle, then gradually narrowed into thread-like tip. Protective membrane broad in proximal half, but diminishing on distal transformed part. Male Arm III thickened with transverse fleshy ridges alternating those connecting with inner margin of protective membrane and with outer margin of opposite membrane. Each ridge bearing two reduced suckers. Shell elongate *Doratosepion*-type with low mid-rib. A shallow longitudinal groove running on ventral side. Outer cone small, cup-shaped. Western Australian coast, 114-122m depth.

[A. 貝殻腹面(♂45.5mm) : B. 同背面 : C. 触腕]

