

A-C : Reid (2000)

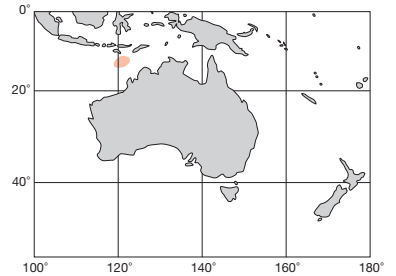
オーストラリア Australia

ML 45 mm. 背側には小乳嘴があり、6条の肉畝のほか短い畝もある。腹側にも鰭に沿って4~5条の短い肉畝が縦走する。頭部や腕にも顆粒がある。腕には基部寄りに暗色斑、先端方に色帯が縦走する。雄の第I腕は著しく延長し、先端の保護膜は広がり木の葉状になる。第I腕の吸盤は2列であるが、第II・III腕は基部と先端部は2列であるが中部は4列。第IV腕は基部4列、先端近くは2列である。交接腕で先端に向かい吸盤は著しく縮小するが先端は再び正常吸盤になる。触腕は半月型で吸盤は4列で基部寄りの4~5個は著しく拡大する。泳膜は掌部基部を超え、保護膜は触腕柄に接着し、背側の保護膜は広く、触腕柄との接着点近くに深い切れ込みがある。貝殻は *Doratosepion* 形。オーストラリア北西部アッシュモア諸島付近の水深200 m 付近。

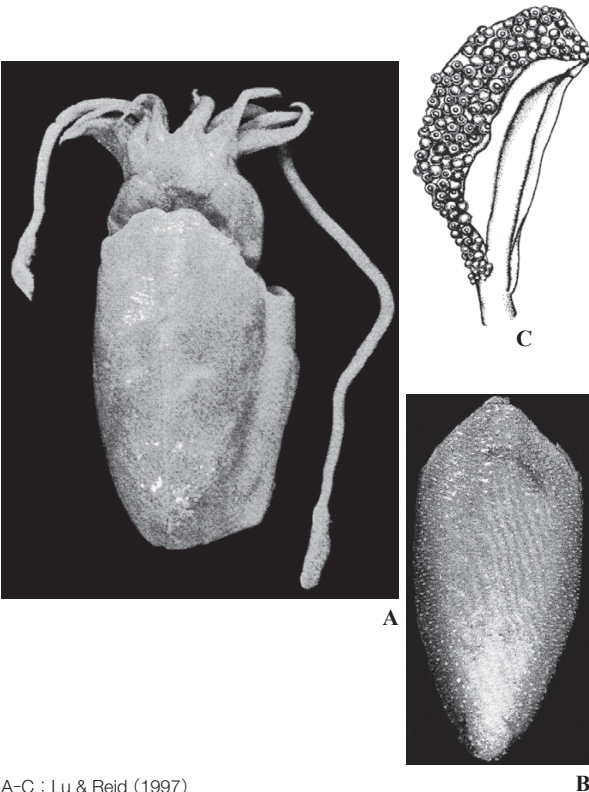
Dorsal mantle ornamented by papillae, and 6 short axial ridges on dorsal and 4-5 on ventral mantle along fin base. Head and arms also ornamented by papillae. Male Arm I pronouncedly elongated with flared protective membrane in leaf-like shape. Arm I with biserial suckers throughout. Arms II and III suckers quadriserial mesially but biserial proximally and distally. Arm IV suckers quadriserial proximally, and biserial distally. Male left Arm IV hectocotylyzed with reduced suckers in mesial part but proximal and distal parts with normal suckers. Tentacle club crescent-shaped, with quadriserial suckers, among which 4-5 suckers near carpus greatly enlarged. Swimming keel exceeds carpus.

Dorsal and ventral protective membranes joined with tentacle stalk. Dorsal membrane with deep cleft near junction with tentacle stalk. Shell *Doratosepion*-type. Northwest coast of Australia (near Ashmore Islands), 200 m depth.

[A. 背面 (♂51.3 mm) ; C. 交接腕 ; D. 触腕]



トゲトゲコウイカ *Sepia (Hemisepius?) senta* Lu & Reid, 1997 / コウイカ科 Sepiidae



A-C : Lu & Reid (1997)

オーストラリア Australia

ML 80mm. 外套膜は楕円形。腕はほぼ等長。交接腕には8~11列の縮小吸盤がある(背側2列の方が腹側2列より小さい)。触腕の泳膜は掌部より僅かに長い。吸盤は6~8列で僅かに不等大。貝殻の前方は三角形、後方は細まる。背面の中肋は不鮮明、石灰質の小突起に被われ粗造であるが、薄い角質層で被われる。横線面は平坦で前縁は緩い弧状。内円錐の側肢は狭い。外円錐は前方へ向かって僅かに広がる。棘は無い。ウエスタンオーストラリア、ノースウエストシェルフ、水深415m。

Mantle elliptical. Arms subequal in length. Hectocotylyzed arm with 8-11 rows of reduced suckers (those in dorsal two rows smaller than ventral rows). Swimming membrane of tentacle slightly exceeding club base. Tentacular suckers in 6-8 rows, slightly unequal in size. Shell triangular anteriorly and acuminate posteriorly. Dorsal surface with indistinct mid-rib, ornamented by calcified small tubercles, and entirely covered by chitinous film. Locular boundary gently arched. Inner cone with narrow lateral limbs. Outer cone slightly flared anteriorly. Spine absent. Western Australia, North West Shelf, 415m depth.

[A. 背面 (♀64.2mm) ; B. 貝殻腹面 (48.2mm) ; C. 触腕]

