

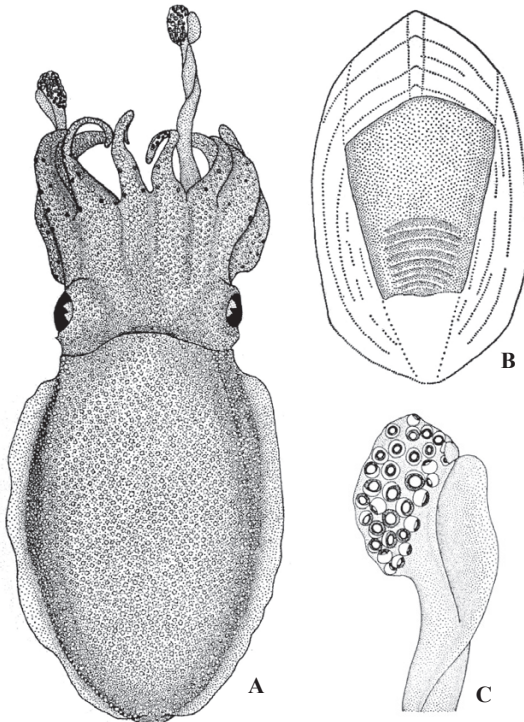
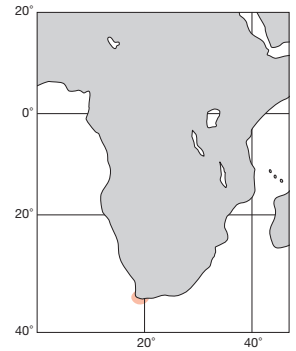
A-D : Adam & Rees (1966)

南アフリカ South Africa

ML 17 mm. 概形は前種に似て、背側は一面疣状突起に被われる。腹面には前種にみられるような孔列はない。腕吸盤は2列。触腕吸盤は54個で、4~5列。中央部のものが僅かに大きい。貝殻は背側は石灰化して網目状の彫刻がある。前端はつまみだしたように突出する。腹側は窪み、匙状。内円錐は褐色で側肢は広く、外円錐も広い。南アフリカ、フォールズ湾、水深25m。

General morphology similar to the preceding species. Dorsal mantle and head ornamented by fleshy tubercles. Ventral surface without pores unlike *S. typica*. Arm sucker biserial. Tentacular club suckers 54 in number in 4-5 rows. Mesial suckers slightly larger than others. Shell with nose-like anterior margin, and calcified dorsal surface with reticulated sculpture. Ventral surface concave and spoon-like. Inner cone brownish in color with broad lateral limbs. Outer cone broad. South Africa, False Bay, 25m depth.

[A. 背面 (♀17mm) : B. 同背面 : C. 貝殻腹面 (♀14.5mm) : D. 触腕]



A-C : Roeleveld (1972)

南アフリカ South Africa

ML 21 mm. 外套膜~頭足部の背面は肉質顆粒で被われる。腹縁湾入は角張る。鰭基底に沿う肉質隆起はあるがナカバコウイカ *S. (H.) typica* のような孔列はない。腕吸盤は2列でI~III腕の先端には吸盤を欠き指状。触腕には30~35個の吸盤が4~6列に並ぶ。貝殻は石灰化せず脆弱。横線面前縁は弧状。内円錐は不明。外円錐は広く丸い。南アフリカ、シール岬沖、水深168m。

Dorsal mantle, head and arms covered with fleshy granules. Ventral emargination quadrangular. Fleshy ridge running along fin base, but without pores unlike in *S. (H.) typica*. Arm suckers biserial. Distal portion of Arms I-III finger-like, lacking suckers. Tentacular club suckers 30-35 in numbers in 4-6 rows. Shell not calcified, fragile. Locular boundary arched. Inner cone indistinct. Outer cone broad and round. South Africa, off Cape Seal, 168m depth.

[A. 背面 (♂21mm) : B. 貝殻腹面 : C. 触腕]

