

日本近海 Japanese Waters

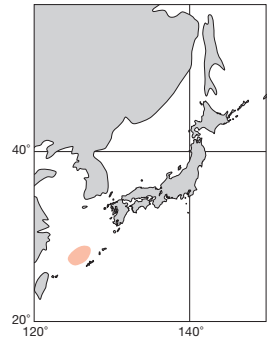
ML 10 mm. 全形はヒカリダンゴイカ類に似ているが腹楯の周囲が銀色の帯で縁取られ、外套膜腹縁は浅く凹む。銀色の帯は外套後端でU字型に癒合する。鰭には色素胞を欠き、後縁は外套膜後端のレベルを超えない。腕間膜は深く、いずれも腕長の30~50%であるがヨーロッパ産のミミジロダンゴイカよりはずっと浅い。触腕掌部の側部に半月膜がある。沖縄県久米島の水深563~565 m.

General shape similar to *Heteroteuthis*, but ventral shield margined by silver belt. Anterior margin of ventral mantle shallowly emarginated. Silver belt uniting in U-shape at posterior end of mantle. Fins lacking chromatophore, its posterior margin never exceeding level of posterior tip of mantle. Interbrachial web deep, 30-50% of arm length, but still shallower than that of *S. leucoptera*. Lunate lateral flap present on tentacular club. Kume Island, Okinawa, 563-565 m depth.

[A. 背面 (♂10.0mm) ; B. 同腹面]



A, B: 窪寺恒己 (久米島)

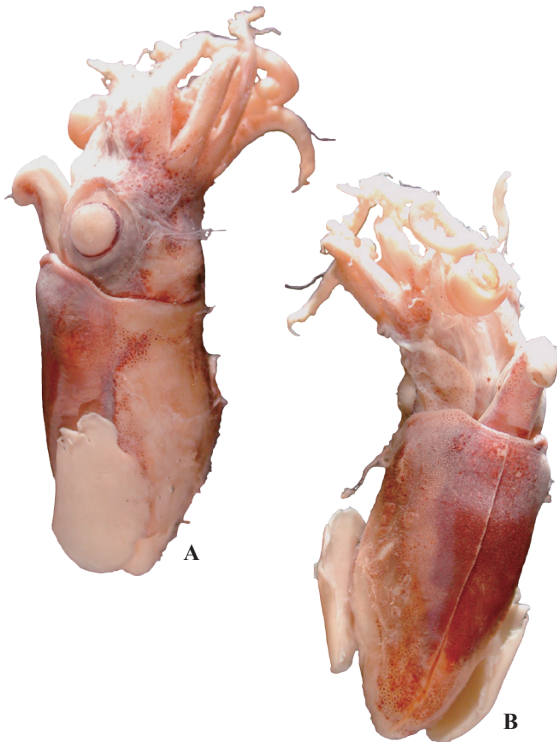


日本近海 Japanese Waters

ML 18 mm. この属としては腹楯の発達が悪く、鰭は小さくやや後位。各腕とも先端まで吸盤がある。第I腕間の腕間膜は腕長の30%に達するが他腕間は殆ど発達しない。雄第III腕に他吸盤の2~3倍の大吸盤が3個あるほか、第IV腕には直径が外套長の20%にも及ぶ巨大1吸盤がある。外套腔内には直径が外套長の30%位の発光器がある。与那国島の水深280~290 mから釣獲された魚腹。

Ventral shield weak. Fins small, situated at about middle of mantle. Arm suckers present to distal end of all arms. Interbrachial web shallow, that between Arms I attaining 30% of arm length. Male Arm III with 3 enlarged suckers, 2-3 times larger than remaining suckers. Arm IV with one huge sucker attaining 20% of mantle length. Oval light organ present in mantle cavity. From fish stomach angled from 280-290 m depth near Yonaguni Island, Okinawa.

[A. 左側面 (♂17.4 mm) ; B. 同腹面]



A, B: 窪寺恒己 (与那国島)

