

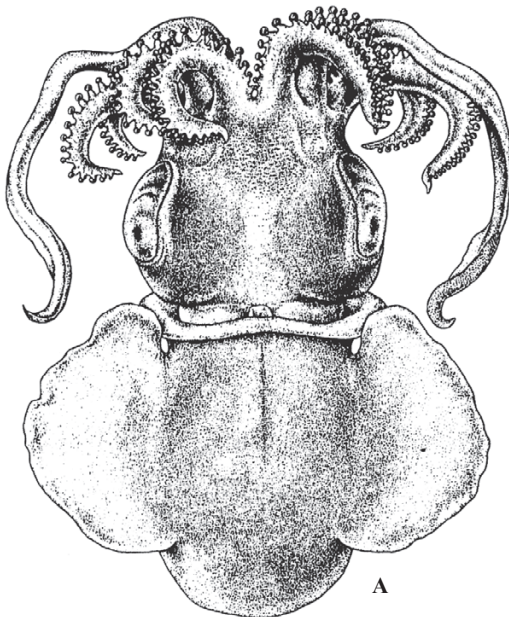
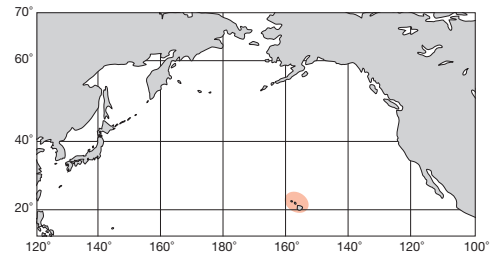
A-C : Harman & Seki (1983)

インド・西太平洋 Indo-West Pacific

ML 24~27 mm. 小型で外套膜は小さく、側扁する。腹楯は眼のレベルを超え腕の付根に達する。鰭は大きく丸い。眼も著大。腕吸盤は2列。I腕とII腕は短く、III腕は強く、拡大吸盤がある。触腕柄は長く、吸盤は8列で微小。発光器はない。ハワイ諸島、水深約300m。

Mantle short, laterally compressed. Ventral shield exceeding level of eyes and reaching base of arms. Fins proportionally large and circular. Eye enormous. Arm suckers biserial. Arms I and II short. Arm III strong, with enlarged suckers. Tentacle with long stalk. Club with minute suckers in eight rows and aboral crest. No light organ. The Hawaiian Islands, about 300 m depth.

[A. 腹面 (24mm) ; B. 右右側面 ; C. 触腕]



A : Lu (Hollis) (1998a)

インド・西太平洋 Indo-West Pacific

FAO名(英) : Big Bottom bobtail squid

ML ♂34mm, ♀63mm. ボウズイカ類はミミイカ類と似ているが、外套膜背縁は頭部と癒着しない。鰭の前葉端は外套前縁を僅かに超える。腕吸盤は2列。雄の両I腕は交接腕化し、基部の8~10対は小さいが次の4~8対が急に拡大する。腕の腹側には腺組織の隆起があり、内側は溝があり、それは第4~6から第8~11吸盤の位置に亘る。触腕は長く掌部は広がらず長く、触腕全長の1/4にも達し微小吸盤が密生する。グレートオーストラリア湾、バス海峡、水深130~665m。

Rossiniine resembling *Euprymna* in general appearance, but dorsal mantle margin never fused to head unlike the latter. Anterior lobe of fins exceeding anterior mantle margin. Arm suckers biserial throughout. Male both Arm I hectocotylized. Proximal 8-10 pairs of suckers small, but succeeding 4-8 pairs abruptly enlarged. On ventral side of this arm present slightly swollen glandular crest. A deep furrow present below, extending between 4th to 6th suckers and 8th to 11th suckers. Tentacular club not expanded, but curled, as long as a quarter of entire length, with dense minute suckers. Great Australian Bight to Bass Strait, 131-665 m depth.

[A. 背面]

