

A, B: (スリナム)

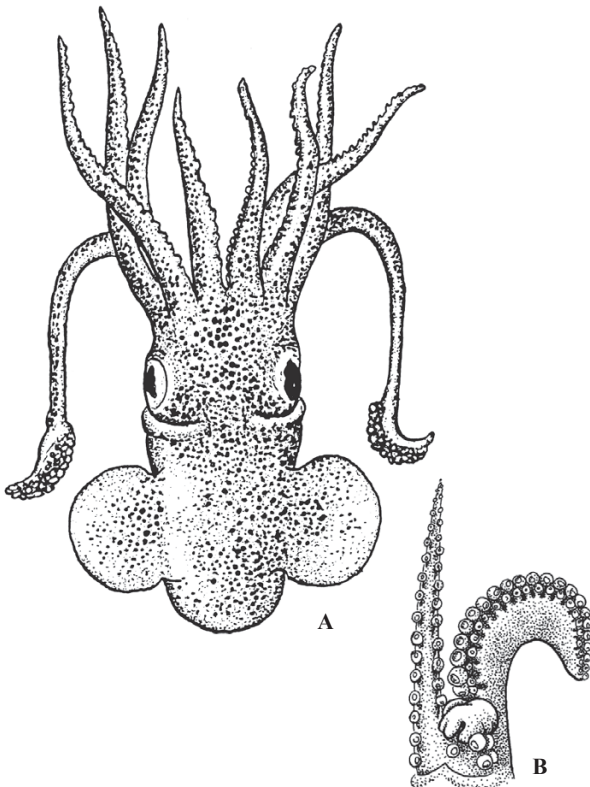
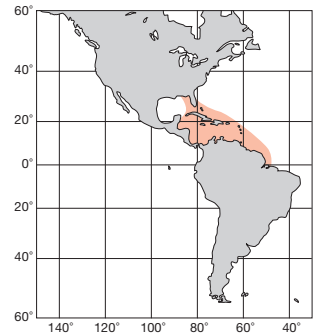
アメリカ大陸 Americas

FAO名(英): Great shining bobtail

ML 50mm. 外套膜は丸く袋状で後端丸い。外套幅は外套長の1/2。鰭は丸く耳状。腕には2列の吸盤がありやや疎に並ぶ。吸盤は先端に行くにつれ徐々に小さくなる。雄の左第1腕が交接腕で、基部10対の吸盤は正常で、先端に向い4対の縮小した吸盤があり、基部寄り腹側には膜がある。触腕の掌部は中庸に拡大し、7~8列の微小吸盤が並ぶが、背側2列のそれはやや大きい程度で、ことさら大きくはない。反口側は泳膜で縁取られている。体色は濃く、鰭の中央部あたりまで着色している。メキシコ湾南部~スリナムの水深230~380m。
付記: 本種は前種タイセイヨウボウズイカ *S. tenera* より大成し、腕吸盤が微小であることや、触腕吸盤のうち背側2列が僅かに大きい程度である点で識別される。

Mantle short, saccular, ML about twice of MW. Fins oval. Arms with biserial suckers arranged rather sparsely. Left Arm I in male hectocotyized, with ten pairs of normal suckers proximally followed by about four pairs of reduced sucker distally. Wide ventral membrane extending to about three-quarters of arm. Tentacle with moderate club carrying 7-8 rows of suckers, of which dorsal suckers are the largest. Color dark purplish, and pigmentation extends over about half of basal fins. This species is separable from *S. tenera* in its larger size, smaller arm suckers and slightly enlarged suckers of dorsal side of tentacular club. Eastern part of Gulf of Mexico to Surinam, 230-380m depth.

[A. 背面: B. 腹面]



A: Roper et al. (1984). B: Guerra (1992)

東大西洋・地中海 East Atlantic & Mediterranean Sea

FAO名(英): Dwarf bobtail

ML 40mm. ダンゴイカ型。腕吸盤は2列。雄の左I腕は交接腕化していて、背列吸盤は腹列より大きく、基部近くには4個の吸盤柄から生じた突起がある。腹側のものは牙状で、次は内側に曲がり、向かい側の突起は小突起と共に内側に向かって開く溝を持つ。触腕には8列の吸盤があり、背列の基部吸盤は大きい。発光器は両耳型。地中海とヨーロッパと北アフリカ沿岸の浅海。

Typical sepiolid in general appearance. Arms with biserial suckers. Male left Arm I hectocotyized, of which suckers of dorsal row are larger than ventral ones. In proximal part complicated copulatory apparatus developed from four sucker pedicels. Ventral process tooth-like in shape, and next one inwardly curved. Process opposite with groove creating opening towards middle together with wrinkled tubercle. Tentacular club with eight rows of suckers. Proximal ones of dorsal row enlarged. Light organ ear-like in shape. The Mediterranean Sea and Atlantic coast of Europe and north Africa. Shallow waters.

[A. 背面: B. 交接腕]

