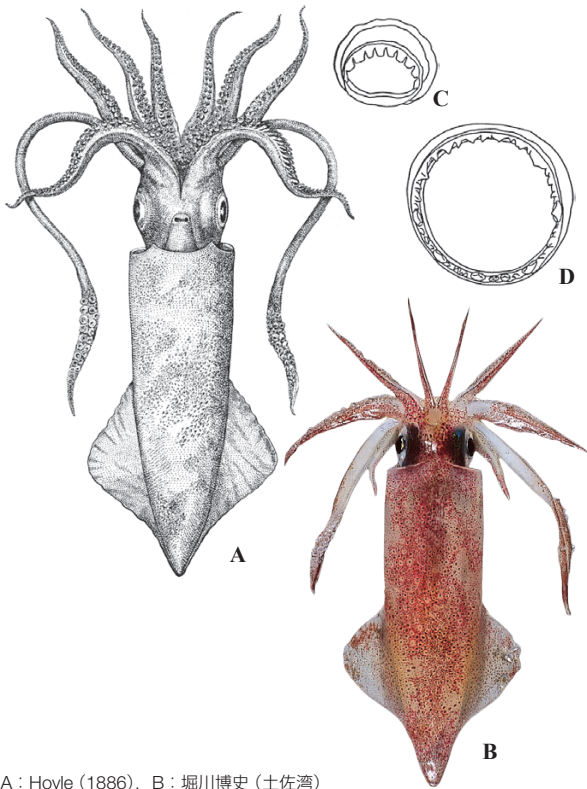


ケンサキイカ (メヒカリイカ型) *Uroteuthis (Photololigo) edulis* (Hoyle, 1885) [mehikari-ika] / ヤリイカ科 Loliginidae



A: Hoyle (1886). B: 堀川博史 (土佐湾)

日本近海 Japanese Waters

地方名: メットウ, マワシッコ

ML 16 cm. 外套膜は円筒形。鰭は外套長の 50% 内外。腕吸盤の角質環には 8~10 個の背が高く先端が裁断状の歯あるが、基部縁は平滑。触腕吸盤は 4 列。角質環には 30~40 個の円錐形の鋭い歯がある。雄左 IV 腕は交接腕で、先端半分は肉嘴列で縮小吸盤を担う。墨汁嚢上に発光器がある。青森県以南の各地 *U. edulis* の全分布範囲内 (次項参照) における本型の分布特性は良く判らないが、日本沿岸のみならずタイ湾やオーストラリアの一部にも見られる。

Mantle cylindrical, with fins occupying about 50% of ML. Arm sucker ring with 8-10 high, truncated teeth on distal margin. Male left Arm IV hectocotylized: Sucker pedicels of distal half transformed into papillae carrying reduced suckers on top. Luminous organ present on ink sac. From northern tip of Honshu southwards. The geographical differentiation of this form within the vast range of *U. edulis* (see the next taxon for distribution range) is not clear, but this form also occurs in the Gulf of Thailand and a part of Australia.

[A. 腹面 (♂162 mm); B. 背面 (♀112 mm); C. III 腕大吸盤角質環; D. 触腕大吸盤角質環]

ケンサキイカ (ゴトウイカ型) *Uroteuthis (Photololigo) edulis* (Hoyle, 1885) [goto-ika] / ヤリイカ科 Loliginidae



A: 田川 勝 (東シナ海)

日本近海 Japanese Waters

FAO 名 (英): Swordtip squid

市場名: アカイカ

ML 35 cm, 体重 600g. 細長く大成する。外套膜腹中線に肉畝があり、これは雄に特に顕著。鰭は縦長の菱形で外套の 70% に及ぶ。鰭の後縁はやや凹。他の特徴は前型と同様。特に九州西岸、五島周辺に豊富。 *Loligo kensaki* Wakiya & Ishikawa, 1921 はこの型に充てられた名。一番するめ (五島するめ) の材料は本種。日本の西部から東南アジア~オーストラリア北部。

付記: ヒラケンサキイカと分布が重なる部分があるが、ヒラケンサキイカは鰭後端が殆ど直線的である点、腕吸盤環歯が鋭くケンサキイカのそれのように鈍端又は裁断状でない点で直ちに区別される。

Large loliginid, commercially exploited in the West Pacific. Fins rhombic reaching about 70% of ML with shallowly concave posterior margin. *Loligo kensaki* Wakiya & Ishikawa, 1921 was given this form. Every other characters agrees with those of preceding form. Western Japan, southward to Southeast Asia and northern Australian coast.

[A. 背面 (♂325 mm)]

