



A : Adam (1955)

A

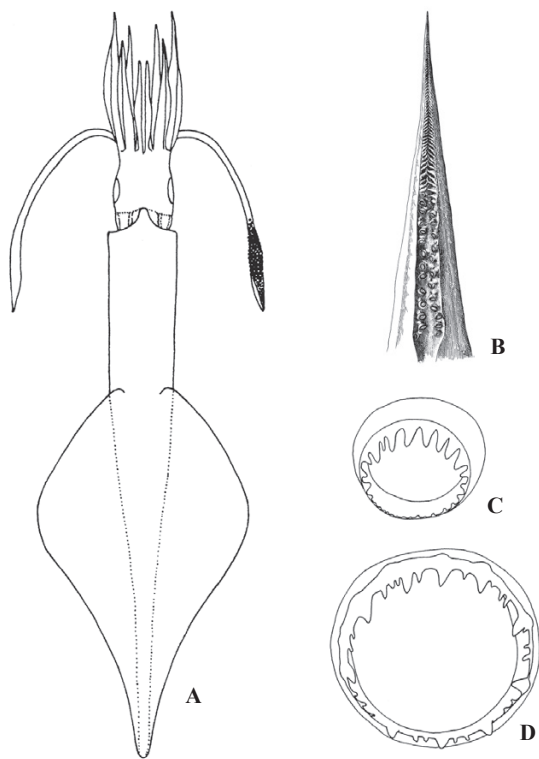
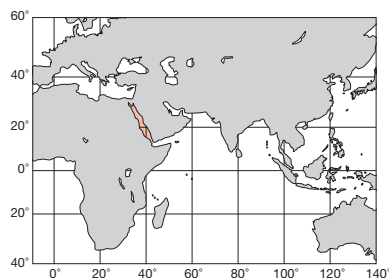
インド・西太平洋 Indo-West Pacific

FAO名(英) : Red Sea squid

ML 40mm. 外套膜は細く、幅は長さの25%。鰭長は外套長の40%で、鰭幅も同様。II腕の吸盤はおよそ10対あるが、第4~6吸盤は拡大する。III腕では第6~7吸盤も同様に拡大する。角質環には5~7個の四角い歯があるが、基部寄りの縁は平滑。交接腕は基部の6対は正常吸盤であるが、それより先端に向かって2列の乳嘴に変形する。触腕の吸盤角質環には約20本の鋭歯がある。紅海。

Mantle slender. MW 25% of ML. Both fin length and width 40% of ML. Arm II with ten pairs of suckers, among which 4th-6th suckers are enlarged. In Arm III, 6th and 7th suckers enlarged. Chitinous rings with 5-7 quadrangular teeth, but proximal margin smooth. Hectocotylized arm with six pairs of proximal suckers, then biserial papillae towards distal end. Chitinous ring of tentacular suckers with about 20 sharp teeth. Red Sea.

[A. 背面(♂41mm)]



A-D : Adam (1959)

インド・西太平洋 Indo-West Pacific

FAO名(英) : Needle squid

ML 27cm. 外套膜は細長く、幅は長さの20%前後(最小12%)。鰭長は約60%。腕吸盤の角質環には18~24個のやや尖った歯があり、遠端のものは鋭く大きい。交接腕は基部から15対の正常吸盤があり、それ以降は2列の細密な乳嘴列となる。触腕吸盤の角質環には10本前後の犬歯状の鋭歯が全縁にあり、その間には1~3個の小歯がある。紅海~モザンビーク。

Mantle very slender. MW about 20% of ML (minimum 12%). Fin length 60% of ML. Chitinous ring of arm suckers with 18-24 blunt teeth, among which those on distal margin are larger and sharper than proximal ones. Hectocotylized arm with proximal 15 pairs of normal suckers followed by fine and dense biserial papillae. Chitinous rings of tentacular suckers with canine teeth. One to three small denticles interposed between them. Red Sea to Mozambique.

[A. 背面(♂270mm) ; B. 交接腕 ; C. 腕吸盤 ; D. 触腕吸盤]

