

A, B : Cohen (1976)

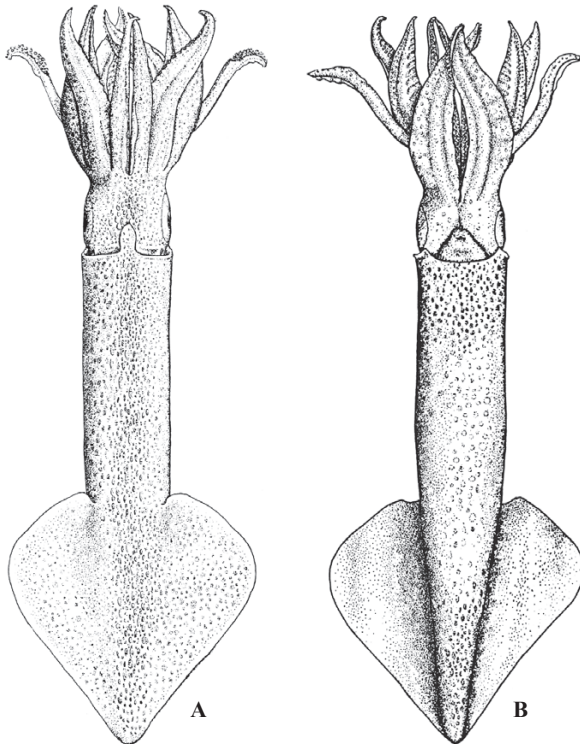
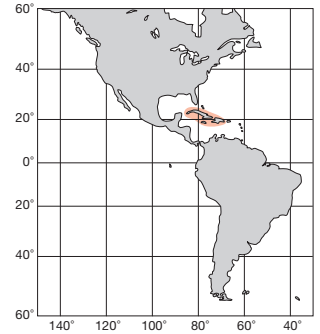
アメリカ大陸 Americas

FAO名(英) : Bigeye inshore squid

ML 13cm. 中型のヤリイカ型。体形はずんぐりしている。最も特徴的なことは眼が非常に大きく、眼径は外套長の15~21%に達する。鰭は菱形で、長さも幅も外套長の約1/2。III腕の吸盤角質環は外側のみ9~11枚の板状歯がある。通常中央の2歯はその両側の2歯より小さく、又それらの外側は再び小さくなる。雄の左IV腕が交接腕となっているが変形部は腕の中程だけで、先端まで及んでいない。触腕は比較的太く、掌部吸盤の角質環には24~30本の鋭歯がある。カリブ海、水深250~400m。

Small loliginid with extremely large eye. (Eye diameter 15-20% of ML). Both FL and FW about half of ML. Arm sucker rings with 9-11 plate-like teeth in only distal half. Two distalmost teeth smaller than adjoining two. Teeth become weaker towards proximal. Male left Arm IV hectocotylized with modification only in middle of arm, but not affected distally unlike in other loliginids. Tentacular sucker rings with 24-30 sharp teeth. Caribbean Sea, 250-400m depth.

[A. 背面(♂105mm) ; B. 交接腕]



A, B : Berry (1912)

アメリカ大陸 Americas

FAO名(英) : Opalescent inshore squid

ML 12cm. 体重130g。体は細く、中型のヤリイカ類で、頭足部は小さく、足も短い。腕の吸盤の角質環には9~12の鈍歯がある。雄の左IV腕は交接腕で基部寄り2/3は正常吸盤があるが、先端1/3の吸盤は著しく縮小し肉嘴列状になっている。触腕吸盤は4列でその角質環には30前後の鈍歯がある。発光器はない。分布の最北限はアラスカ南東部あたり、南限はカリフォルニア半島南端あたりで中心はワシントン州~カリフォルニア州。

California market squid: Body slender. Arms weak. Sucker rings with 9-12 blunt teeth. Tentacular sucker rings with about 30 blunt teeth. Distal one-third of male's left Arm IV hectocotylized by diminishing size of suckers in distal one-third, transforming into fleshy papillae. Southeast Alaska down southward to Baja California.

[A. 背面(♂132mm) ; B. 同腹面]

