

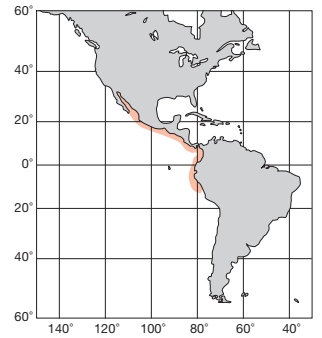
A : Roper et al. (1984)

アメリカ大陸 Americas
FAO 名 (英) : Panama brief squid

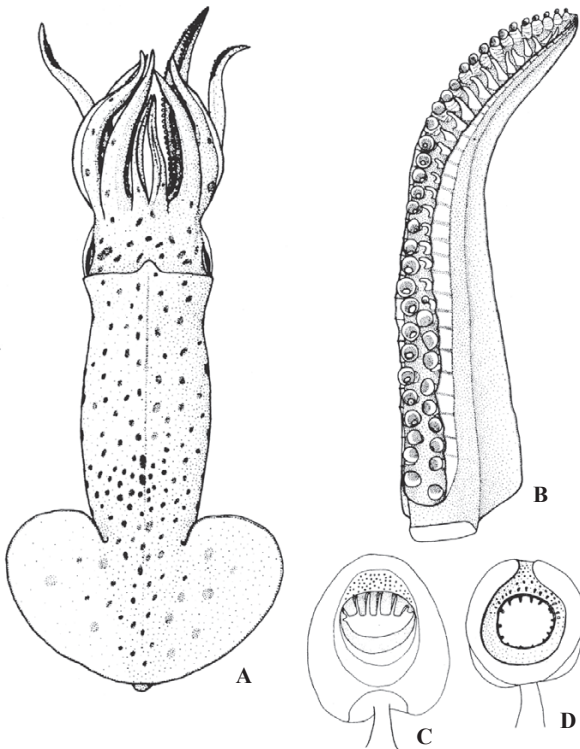
ML ♂8cm, ♀11cm. 前種によく似ているが, (1) 鰭が大きく鰭長は外套長の 55~60% (前種では 50~55%) で, 鰭幅は 85~90% (前種 75% 内外). (2) 腕吸盤の角質環歯は 11~15 (前種では 4~8). (3) 交接腕は右 IV 腕より長くなる (前種ではほぼ同長). (4) 触腕の角質環の歯は 23~27 個 (前種では約 20 個) などの点で異なる. パナマ付近からエクアドルの陸棚帯.

Very close to the preceding species. But, it differs from *L. brevis* in having: (1) Fins large. FL 55-60% of ML (vs 50-5% in *L. brevis*) and FW 85-90% (vs 75%); (2) Arm ring with 11-25 teeth (vs 4-8); (3) Hectocotylized arm not longer than counter arm (vs same in length); and (4) Tentacular sucker ring with 23-27 teeth (vs about 20 teeth). Around Panama down south to Ecuador, shelf.

[A. 背面]



メテジンドウイカ(*) *Lolliguncula (Lolliguncula) argus* Brakoniecki & Roper, 1985 / ヤリイカ科 Loliginidae



A-D : Brakoniecki & Roper (1985)

アメリカ大陸 Americas
FAO 名 (英) : Argus brief squid

ML 38.8mm. 外套幅は外套長の 1/3. 鰭は心臓型で, 鰭長は外套長の約 27%, 鰭幅は 48~49%. 腕吸盤は遠端に 5 歯ある. 交接腕はこの科としては例外的に右 IV 腕で, 基部 7~9 対は正常吸盤でそののち背列吸盤は縮小するが吸盤柄は膨大する. 触腕大吸盤の角質環には間隔の空いた細い歯がある. カリフォルニア湾からエクアドル.

付記: パナマ (太平洋岸) 付近には本種とよく似た *L. tydeus* Brakoniecki, 1980 が分布する. 本種とは交接腕が左 IV 腕で長いことや, 基部の正常吸盤は 26~30 対あるなどの点で異なる.

MW about 1/3 of ML. Fins heart-shaped, FL 27% and FW 48-49% of ML. Arm sucker rings with five teeth on distal margin. Right Arm IV hectocotylized, exceptional for family. Proximal 7-9 pairs normal, followed by reduced suckers with swollen pedicels. Tentacular sucker rings with spaced, slender teeth. Gulf of California to Ecuador. *L. tydeus* Brakoniecki, 1980 in Panama (Pacific coast) is similar to this species, but differs therefrom in having left hectocotylized arm and 26-30 pairs of normal suckers thereupon.

[A. 背面 (♂28.6mm); B. 交接腕; C. 腕吸盤; D. 触腕吸盤]

