

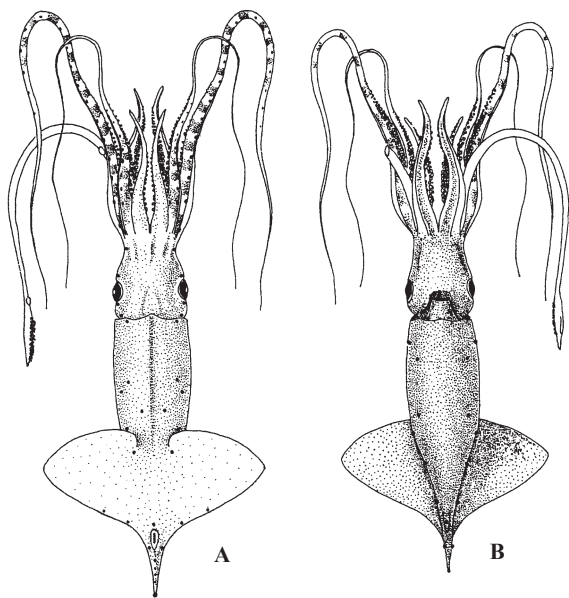
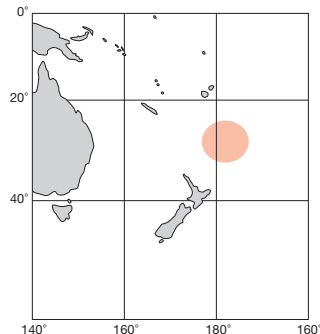
FAO 名 (英) : Regal firefly squid

ML 30 mm. III 腕は特別に長く、吸盤のある部分は他腕と同長であるが、鞭状に延長する部分には吸盤を欠き、発光器の埋入する部分が膨れる。発光器は全身で 90 個ある：眼球腹側に 5 個 (中央のものが最大)、I・II 腕の先端近くに小発光器、III 腕に 31 個、触腕柄に 2 個、外套膜腹面の鰭の間に 2 個、外套腔の直腸両脇、鰭基部の位置に横並び 5 個、内臓囊腹面に密着した 3 個。南西太平洋 (ケルマデック)。

Arm III long, but sucker-bearing portion similar to other arms in length, while whip-like prolonged portion lacks suckers but knobbed at position of embedded light organs. Photophores 90 in all: Five on ventral periphery of eyeball (central one largest), small organs near tip of Arms I and II, 31 on Arm III, two between fins, one on each side of anus, five in transverse row at level of gill base, and three abdominal organs. Southwest Pacific (Kermadec).

[A. 腹面 (32mm)]

A : Voss (1962)



ML 87.5 mm. 外套膜の後ろは長い尾部となる。第 III 腕は著しく長く外套長の 1.5 倍、II 腕とも先端は吸盤を欠き糸状。発光器は第 II・III 腕基部寄りにそれぞれ 19 個、触腕柄には 2 個埋入し、外套膜背側には 5 対、鰭には 3 対、鰭後縁に 2 対、前縁に 1 対、外套膜腹側には 6 対、頭部には 8 個ある。大型の発光器が尾部基部に埋もれてある他、尾部背面には 5 個の小発光器が縦列をなす。眼の腹縁には 1 列をなす 5 個の発光器 (中央の 1 個が最大) がある。外套腔内には 10 個即ち肛門両側に 1 個宛、3 個が内臓上に横列をなし、各鰭の基部に 1 個宛の他、外套膜腔最後部には 3 個横列に並んだ発光器が接着する。ベネゼラ沖、水深 298~385 m。

Mantle drawn into long tail posteriorly. Arm III very long, 1.5 times ML. Distal part filamentous lacking suckers as in Arm II. Proximal half of Arms II and III each with 19 photophores. Two photophores embedded in tentacle stalk. Five pairs of photophores on dorsal side of mantle, 3 pairs on fins, 2 pairs on posterior margin of fins, 1 pair on anterior margin of fins, 6 pairs on ventral mantle, and 8 on head. Large one embedded base of tail, and row of 5 small photophores on dorsal surface of tail. Five photophores on ventral periphery of eye. Ten photophores in mantle cavity: 1 each on lateral side of anus, transversely arranged 3 on visceral mass, 1 on each gill, and 3 in posterior end of mantle cavity. Off Venezuela, 298-385 m depth.

[A. 背面 (♂87.5 mm) : B. 同腹面]

A, B : Arocha (2003)

