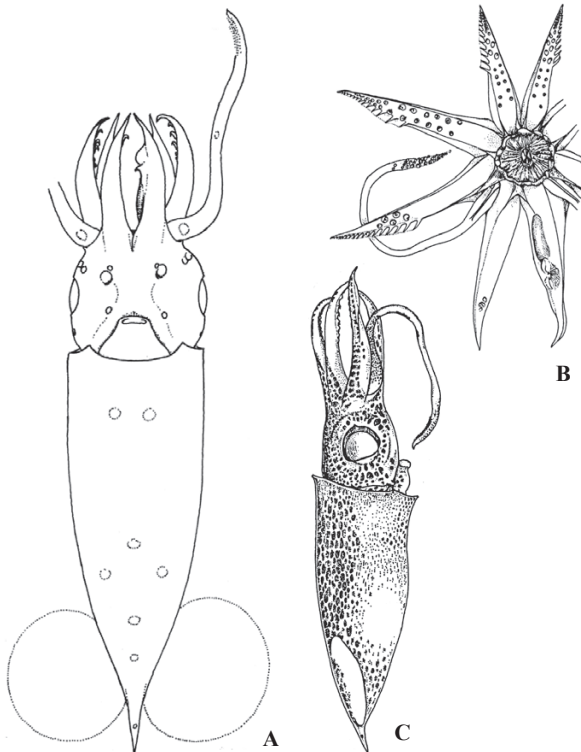
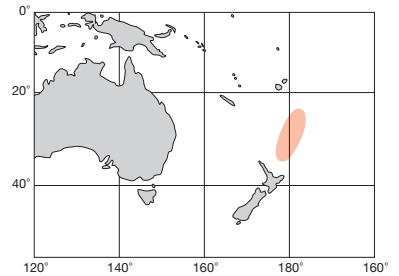


A : Riddell (1985)

ML 44.5mm. 概形はシンジュイカに酷似するが、次の諸点で区別される。(1) 触腕柄の発光器は6個であるが、大4・小3である(シンジュイカでは大3・小3)。(2) 交接腕の基部の鉤数は10~12個(13~19個)。(3) 交接腕の半月膜より基部寄り腹列の鉤は二叉し、主鉤の縁部は鋸歯状、副鉤は主鉤とほぼ等大で尖る(シンジュイカでは主鉤は平滑、副鉤は丸く主鉤より大きい)。(4) 先端には数個の小吸盤を持つ(0~2個)。ニュージーランド近海。

In general morphology is close to that of *P. margaritifera*, but differs in the following points. (1) Photophores in tentacular stem is six, composed of three large and three small ones (vs four large and two small in *P. margaritifera*). (2) Proximal hooks of the hectocotyized arm 10-12 (vs 13-19). (3) Hooks in ventral row proximal to fleshy membrane in hectocotylus bifurcated. Primary hook with serrated edge and secondary hook subequal to primary one and sharply pointed. (vs primary hook with smooth margin and second hook round and larger than primary one). New Zealand.

[A. 腹面 (♂29.7mm)]



A : Okutani (1971). B, C : Okutani (1974)

FAO名(英) : Roundear enope squid

ML 30mm. 外套膜は円錐型で、後端は軟甲の終円錐で硬化する。外套腹面は透けて内臓発光器が見える。頭部は大きく、眼球には大小15個の発光器がある。IV腕を除いて各腕に8個以下の鉤をもつ。雌のIV腕は吸盤も鉤も無い。雄の右IV腕はまれに1~2の吸盤があり、左IV腕に肉質の隆起に挟まれたキチン質の歯状物がある特異な交接腕を示す。触腕柄に4個の埋没した発光器があり、掌部には鉤はなく4列の吸盤がある。世界の温熱帯。

Mantle conical, ending in solid cone of gladius. Visceral photophores seen through ventral mantle. Head large. Subocular photophores 15 of various sizes. Arms I-III with less than eight hooks. Arm IV of female totally naked. Right Arm IV of male occasionally with 1-2 suckers, and left arm with chitinous teeth between fleshy ridges representing peculiar hectocotylization. Tentacle stalk with four embedded photophores. Manus with four rows of suckers without hook. Worldwide in tropical and temperate open ocean.

[A. 腹面; B. 口面 (♂22.5mm); C. 右側面 (♀22mm)]

