

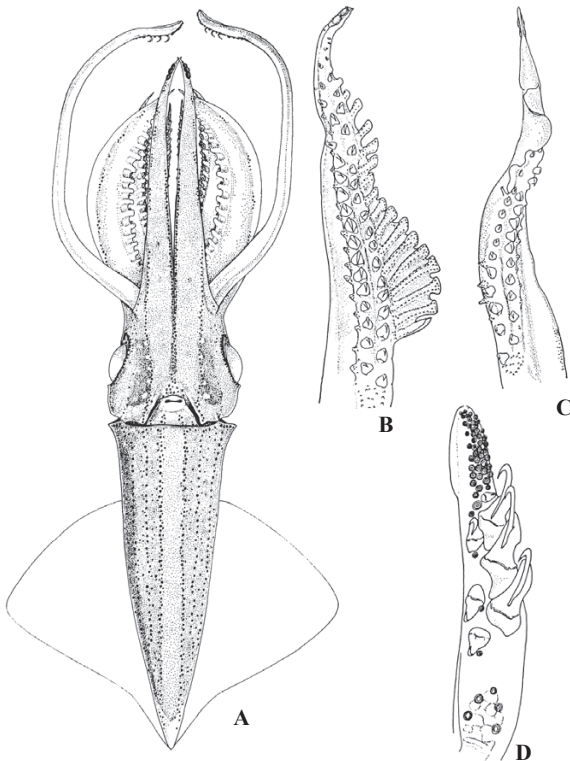
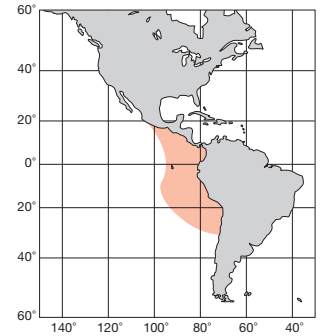
A-D : Okutani (1974)

太平洋 Pacific Ocean

ML 40mm. 外套膜は短い円錐型で、鰭が大きく、幅は外套長の100%。外套膜腹面は発光器に被われるが、腹中線上に発光器の無い区域がありそれは後方へ向って約半分ので円形に拡がり終る。頭部腹面の発光器は明瞭な縦列を作る。I~III腕には2列15~30個の鉤がある。IV腕先端に大発光器がある。雄の右IV腕は3つの半月状膜があり、左IV腕は肉柱と保護膜が拡がり、小乳頭が密生し、約30の鉤がある。触腕掌部には3対の鉤があるが、腹側列のものが著るしく大きい。泳膜と基部半月膜は明らか。熱帯東太平洋。

Mantle short conical. Fins broad (FW=100% of ML). Ventral mantle ornamented by numerous photophores leaving longitudinal bare strip mid-ventrally terminating in circular bare patch. Large light organs present at tip of Arms IV. Arm IV of male hectocotylized. Right arm with three offset lunate flaps. Left arm with enlarged trabeculae and protective membranes that are heavily papillated. There are 30 hooks. Tentacular manus with three pairs of hooks, of which ventral ones are far larger than dorsal ones. Aboral swimming membrane and carpal crest apparent. Tropical East Pacific.

[A. 腹面(♂32.8mm) : B, C. 交接腕 : D. 触腕]



A : Okutani (1974). B-D : Tsuchiya & Okutani (1988)

太平洋 Pacific Ocean

ML 45mm. 外套膜は整った円錐型。鰭長は外套長の70~80%、幅は90~100%。外套膜腹面の発光器はほぼ6縦列をなし、腹中線上には発光器を欠く。頭部の発光器もほぼ規則的な5列となる。I~III腕には2列15~34個の鉤がある。IV腕先端に黒い大発光器がある。雄のIV腕は交接腕化し、右には3枚の半月膜があり、左は肉柱と保護膜が拡大し、且つ小乳頭が密生する。触腕には腹側に3~4個の大鉤と背側に3~4個の小鉤があり、間に吸盤がある。先端吸盤は4列で総数48~60。泳膜は低く半月膜はない。熱帯東太平洋。

付記：本種は前種とよく似ているが、外套膜上の発光器の配列、触腕掌部基部の半月膜の有(前種)無(本種)及び触腕の反口側泳膜の高(前種)低(本種)によって区別される。

Mantle conical, ornamented ventrally with photophores arranged approximately in six longitudinal rows. Fin length 70-80%, and fin width 90-100% of ML, respectively. Photophores on ventral head in approximately five longitudinal rows. Arms I-III with 15-34 hooks in two rows. Large light organs present on tip of Arm IV. Right arm IV of male with three offset lunate flaps. Left arm with developed trabeculae and broad protective membranes that are heavily papillated. Tentacular manus with 3-4 large ventral hooks, 3-4 small dorsal hooks, and sparse suckers. Dactylus suckers 48-60 in four rows. This species differs from *A. affinis* in having different photophore arrangement, lacking of carpal flap and low aboral swimming membrane of club. Tropical East Pacific.

[A. 腹面(♀40.0mm) : B, C. 交接腕 : D. 触腕]

