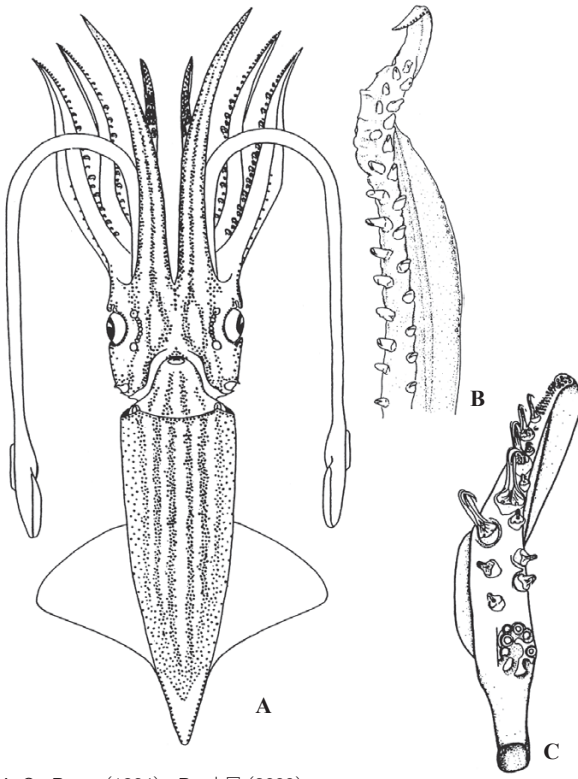


大西洋 Atlantic Ocean

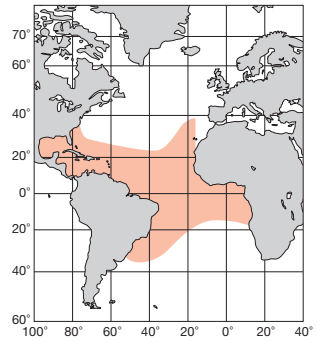
ML 70mm. 外套膜は長いゼラチン質の長い尾部に終わり、腹面の発光器は明瞭な6列の縦帯状に配列する。頭部腹面には1対の細長いリング状に配列する発光器列をもち、IV腕腹面にも複数の発光器からなる3条の明瞭な列を作る。鰭長は外套長の45~50%、幅は85~100%。雄の右IV腕が交接腕化し長く広い矩形の膜片と短い半月形の膜片がある。触腕は長く、掌部に2列12個前後の背腹列で大きくサイズの異なる鉤列とその先に4列の先端吸盤をもつ。眼球の腹面に9個の発光器がある。大西洋北緯40°~南緯40°の熱帯・亜熱帯海域。

Mantle with long gelatinous tail. Photophores on ventral mantle in six longitudinal rows. Ventral head with pair of circular rows. Three distinct rows on ventral side of Arm IV. Fin length 45-50%, and width 85-100% of ML, respectively. Male right Arm IV hectocotylized with elongate rectangular and triangular flaps. Tentacle long, club with 12 hooks in two rows differing in size between dorsal and ventral rows. Dactylus suckers in four rows. Tropical and Subtropical Atlantic between 40°N and 40°S.

[A. 腹面 (♂24mm) ; B. 交接腕 ; C. 触腕]



A, C : Roper (1964). B : 土屋 (2000)

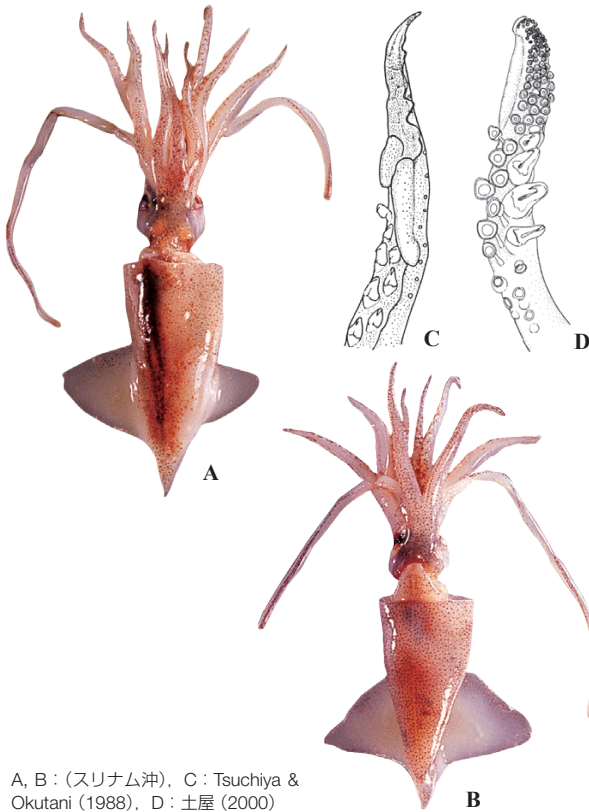


大西洋 Atlantic Ocean

ML 35mm. 外套膜上および頭部腹面の発光器は均一に分布する。外套膜後端のゼラチン状の尾部は比較的長い。鰭長は外套長の60~70%、幅は85~105%。腕に2列15~18個の鉤をもち、先端は急に細まり、先端小吸盤配列は不規則な3列以上になる。雄の右IV腕は交接腕化し矩形の比較的大きい膜片と三角の小膜片がある。触腕掌部には3~4個の鉤と大吸盤をもつ。先端吸盤は4列。眼には両端2個が乳白色の大型の発光器とその間に3個の小型の発光器がある。大西洋亜熱帯から温帯域、地中海の陸棚斜面域。

Mantle with rather long gelatinous tail. Photophores on ventral mantle and head uniformly distributed. Fin length 60-70%, and width 85-105% of ML, respectively. Arms with 15-18 hooks in two rows, abruptly attenuated with minute distal suckers in more than three rows. Male right Arm IV hectocotylized with elongate rectangular and small triangular flaps. Tentacular club with 3-4 hooks and large suckers in manus, and four series of minute suckers in dactylus. Eyeball photophores consist of two opaque terminal organs and three small mesial organs. Subtropical to temperate Atlantic, and the Mediterranean Sea. Shelf slope.

[A. 背面 ; B. 腹面 ; C. 交接腕 ; D. 触腕]



A, B : (スリナム沖). C : Tsuchiya & Okutani (1988). D : 土屋 (2000)

