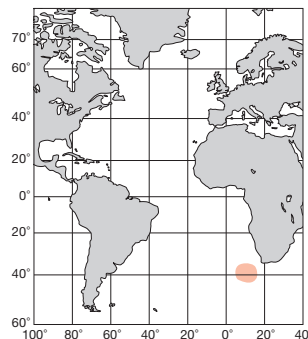


大西洋 Atlantic Ocean

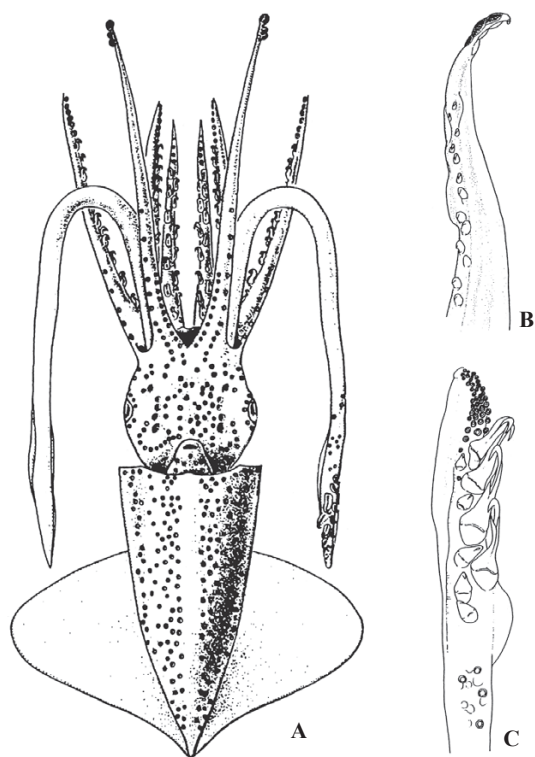
ML 35mm. 外套膜は短く砲弾型、ゼラチン状の尾部はよく膨らみ、比較的長い。体色は暗色。外套膜および頭部腹面には小型発光器が密に均一に分布し、大型発光器がまばらに混じる。鰭長は外套長の約65%、幅は約105%。腕は太短く2列11~16個の鉤と先端吸盤をもつ。交接腕には矩形の比較的大きい膜片と三角形の小膜片がある。触腕掌部には3~4個の鉤と大吸盤がある。先端吸盤は4列。眼球には両端2個の乳白色大型の発光器とその間に3個の小型発光器をもち、前後端のものはサイズが著しく異なる。南大西洋。

Mantle short bullet-shaped with swollen and long gelatinous tail. Body dark in color. Ventral mantle and head beset with diffused small photophores interposed by large organs. Fin length 65%, and width 105% of ML, respectively. Arms short, with 11-16 hooks in two rows and minute distal suckers. Hectocotylus with large rectangular and small triangular flaps. Tentacular club with 3-4 hooks and large suckers in manus. Dactylus suckers in four rows. Among five eyeball photophores, terminal two opaque and larger than mesial three. South Atlantic.

[A. 腹面 (♂31mm) ; B. 交接腕 ; C. 触腕 ; D. 眼球]



A-D : Lipinski (1983)

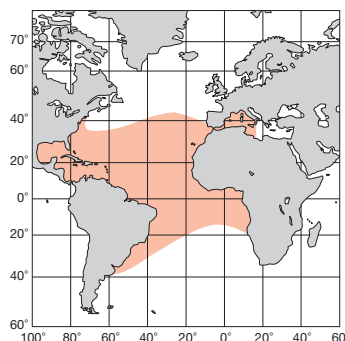


大西洋 Atlantic Ocean

ML 33mm. 外套膜および頭部腹面の発光器は均一に分布し特定の配列をしない。鰭長は外套長の75~80%、幅は90~100%。腕には2列14~22個の鉤と先端小吸盤をもつ。IV腕は先端に3対の球形の大型発光器をもち、先端の吸盤を欠く。交接腕には長い膜状片1枚がある。触腕掌部に大小2列8個前後の鉤をもち、先端吸盤は4列、基部の半月膜及び泳膜は大きい。大西洋の温・熱帯域。

Photophores on ventral mantle and head uniformly distributed without regular pattern. Fin length 75-80%, and width 90-100% of ML, respectively. Arms with 14-22 hooks in two rows and minute distal suckers. Arm IV with distal three bulbous photophores, lacking distal suckers. Hectocotylized arm with elongate membranous flap. Tentacular club with eight hooks in two rows. Dactylus suckers in four rows. Carpal crest and swimming membrane large. Tropical to temperate Atlantic.

[A. 腹面 ; B. 交接腕 ; C. 触腕]



A-C : 土屋 (2000)