

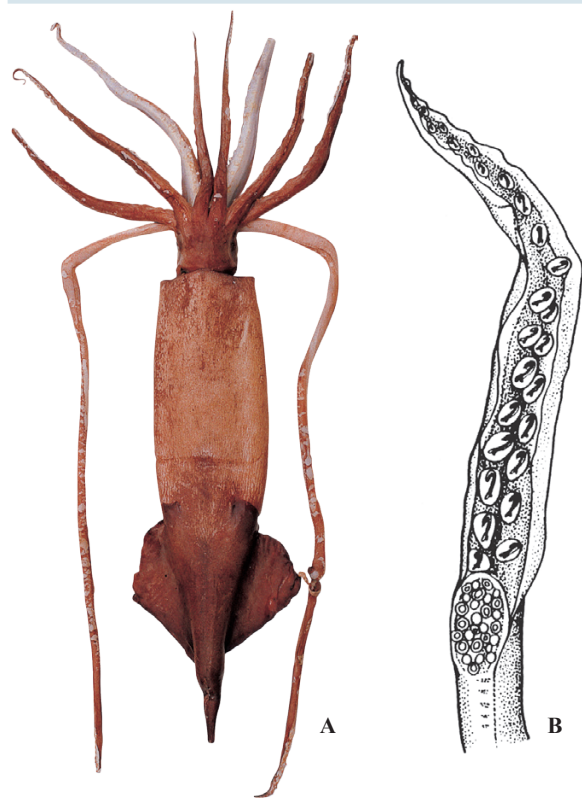
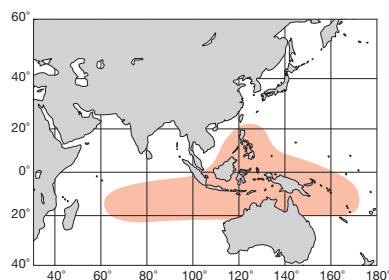


A, B : Okutani (1981)

ML 10 cm. 外套膜は円錐形。鰭は丸みがあり、長さは外套長の40~50%、幅は85~105%。腕吸盤の角質環は平滑。触腕の鉤は26~27で、背側列の第4、5番目のものは腹側の相対する鉤の3~4倍も大きい。先端小吸盤は7~9。発光組織らしいものは無い。本種は成体でも鰭が丸い点と軟甲端の特徴から、本科の何れの属とも異なり、最近新属とされた (Bolstad, 2010)。南西太平洋~インド洋南部。

Mantle cylindrical. Fins oval. Fin length 40-50% and fin width 85-105% of ML, respectively. Arms equal in length with smooth sucker rings. Tentacular manus with 26-27 hooks in two rows. 4th and 5th hooks on dorsal row 3-4 times larger than counterparts of ventral row. No photogenic tissue present. This species differs from other confamilial taxa, particularly characters of fins which is oval even in adult, and of the gladius. Southwest Pacific to southern Indian Ocean.

[A. 背面 (68mm) : B. 触腕]



A : 橋場敏雄 (東北沖), B : Roper et al. (1984)

FAO名(英) : Robust hooked squid

ML 200 cm. 体重 50 kg. 巨大なイカで、外套膜の肉質は柔らかく、大きさに比べやや薄い。表皮は縦襞状のしわが無数にあって平滑でない。鰭は縦長の菱形で、鰭長は外套長の50%ぐらい。腕は巨大な体に比べやや細めで、吸盤は2列に並ぶ。各腕の吸盤の角質環には歯がない。触腕は長いが細めで基部には10~12個の吸盤からなる固着器があり、掌部の幅は狭く、13~16対の鉤が2列に並ぶ。先端吸盤は12~17個。軟甲の終円錐の断面は丸い。亜寒帯太平洋。

Giant squid in the North Pacific. Mantle elongate, thin and soft with fleshy ridges. Fin length 50% of ML. Arms with biserial suckers. Sucker rings smooth. Tentacular club narrow, with 10-12 carpal suckers, 13-16 pairs of manal hooks, and 12-17 dactylus suckers. Endocone oval in cross-section. Subarctic North Pacific.

[A. 背面 (1260mm) : B. 触腕]

