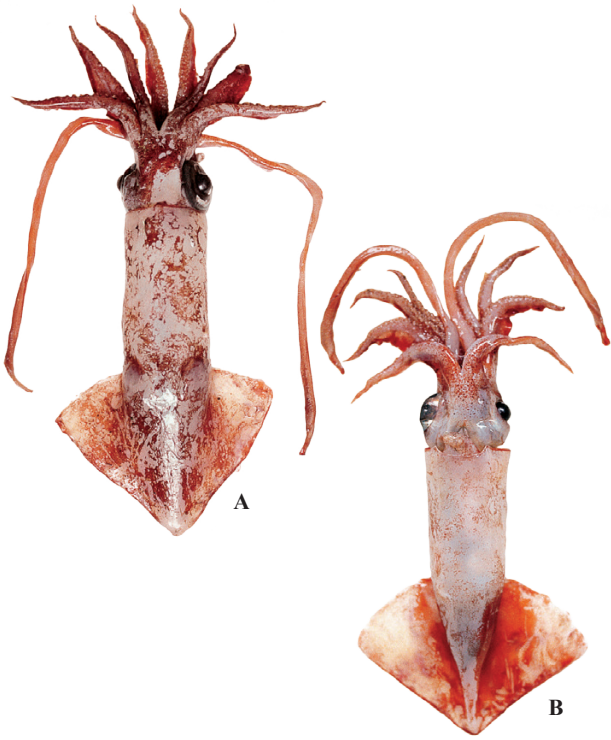


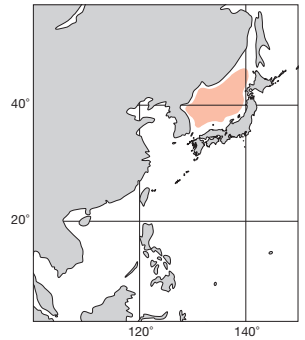
ML ♂20cm, ♀30cm. 最近亜種とされた日本海のドスイカ。典型的な北太平洋のドスイカとの形態・生態的差異は：(1) 成熟サイズが小さく、外套長雄17cm, 雌20cm。(2) 鰭長は外套長の50% (ドスイカ48%), 幅は77% (69%)。(3) 触腕の掌部中央部吸盤と縁部吸盤の差が小 (ドスイカでは差が大) 中央吸盤径/縁部吸盤径=1.6~2.0 (2.0~2.8)。(4) 歯舌側歯は2歯尖 (3歯尖)。(5) 孕卵数3755粒 (25,000粒) (6) 最大卵径5.9mm (4.2mm)。などである。日本海50~500m。

A recently established subspecies. Morphological and ecological differences from the nominotypical *B. m. magister* are: (1) Small maturity size, 17 cm in male and 20 cm in female; (2) FL 50% and FW 77% of ML, respectively (vs 48% and 77%, in *B. m. magister*); (3) Diameter of central manal suckers / diameter of marginal manal suckers = 1.6-2.0 (vs 2.0-2.8); (4) Lateral tooth of radula bicuspid (vs tricuspid); (5) Fecundity 3755 (vs 25,000); and (6) Largest egg diameter 5.9 mm (vs 4.2 mm). The Sea of Japan, 50-500 m depth.

[A. 背面: B. 腹面]



A, B: 土井健三郎 (日本海)

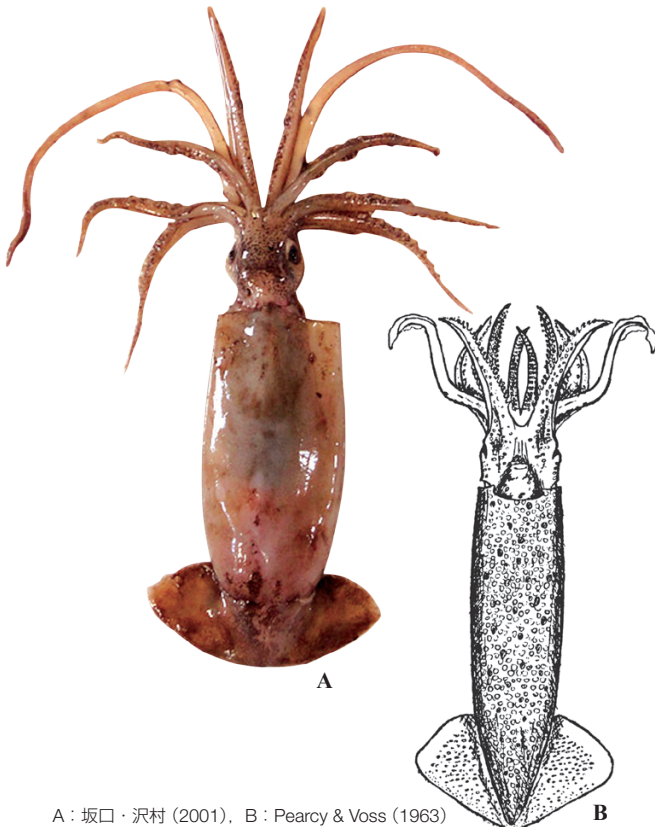


FAO名(英): Smallfin gonate squid

ML 15cm. 外套はよく緊り, 円筒形。鰭は比較的小さく長さは外套長の1/3以下, 幅は長さの2倍以下。腕は短かく, 吸盤は4列。縁列の吸盤の柄は特に長い。雌においてはI~III腕の基部近くの数対は鉤に変形しているものがある。触腕は弱く, 掌部は余り広く広がらない。強い泳膜と保護膜がある。10列を超える微小吸盤列があり, その角質環には3~4個の方型の歯がある。ドスイカとは(1) 頸襞が3 (ドスイカでは4), (2) 雄には一切鉤を欠き, 雌のI~III腕基部にのみ鉤があること, (3) 鰭がずっと小さいこと, 及び(4) 触腕吸盤角質環歯が3~4個 (ドスイカでは約20) などの諸点で見分けられる。亜寒帯太平洋及びベーリング海。

Mantle muscular and cylindrical. Fin length smaller than one-third of ML. Fin width less than twice FL. Arms short, with four series of suckers, except several mesial pairs in female that transformed into hooks. Tentacle weak, but with strong protective membrane and aboral crest, and more than ten rows of minute suckers. This species is separable from *Berryteuthis magister magister* in having: (1) three nuchal crests (four in *B. m. magister*), (2) no hook in male, (3) smaller fins, and (4) tentacle sucker rings with 3-4 teeth (versus 20 in *B. m. magister*). Subarctic Pacific and the Bering Sea.

[A. 背面(♂255mm): B. 腹面]



A: 坂口・沢村 (2001), B: Pearcy & Voss (1963)

