

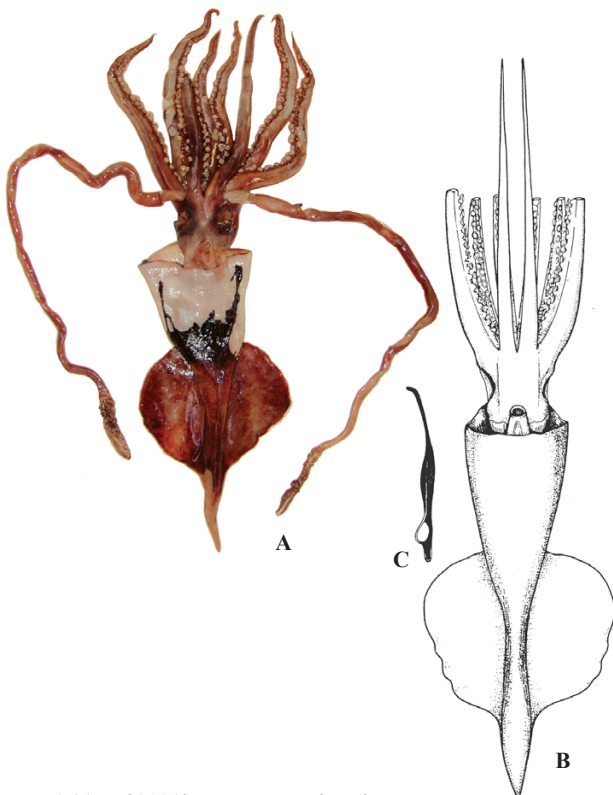
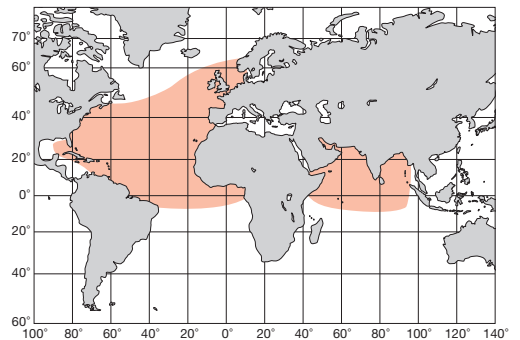
A : Dunning & Lu (Hollis) (1998). B, C : Young & Roper (1969)

FAO 名 (英) : Sirvent's disc-fin squid

ML 42mm. 後端は細長く尖る。鰭は楕円型で、鰭長は外套長の80%、幅は90%。I腕を除いて腕は等長。吸盤は2列。触腕の基部吸盤は5~6個。中央部から先端部にかけて吸盤は4列。墨汁囊上には大きな卵形の発光器がある。また、眼球には20個の大小の発光器が不規則な間隔で並ぶ。大西洋~インド洋の水深100~650m。

Posterior end of mantle slender and acuminated. Fins elliptical, FL 80%, and FW 90% of ML, respectively. Arms subequal except Arm I. Arm suckers biserial throughout. Tentacle with 5-6 carpal suckers and four rows of manal and dactylus suckers. Large, oval photophore present on ink sac. Twenty round to oval photophores, irregularly spaced, present on eyeball. Temperate Atlantic to the Indian Ocean, 100-650 m depth.

[A. 背面 : B. 腹面 : C. 墨汁囊発光器]



A : 窪寺恒己 (本州沖). B, C : Clarke (1980)

ML 20cm. 体は柔らかく、外套膜は円錐形で、軟甲に沿って背中線上に隆起が走る。鰭長・幅とも外套長の1/2強で、後端は細く尖った尾部となる。IV腕では吸盤は初め1列であるが、先端に向かうにつれてジグザグの列となる。触腕掌部の基部吸盤は7個で7個の肉瘤を伴う。中央部の吸盤は4列で、大吸盤の角質環には20~24個の歯がある。先端部の吸盤も4列であるが、角質環は平滑。最先端では吸盤は環状に並ぶ。墨汁囊上に発光器がある。インド洋西部・中央部及び西太平洋。

Body soft with conical mantle. Fleishy ridge running along mid-dorsal line. Both FL and FW about 50% of ML. Posterior margin of fin drawn into slender tail with pointed end. Arm IV with biserial suckers that tend become zigzag row distally. Tentacular club with seven carpal suckers and seven pads, quadriseriate manal and dactylus suckers. Terminal suckers forming circle. Chitinous ring of large suckers with 20-24 teeth, but that of small dactylus suckers smooth. Photophore present on ink sac. Central to western Indian Ocean, and West Pacific.

[A. 背面 : B. 腹面 : C. 墨汁囊発光器]

