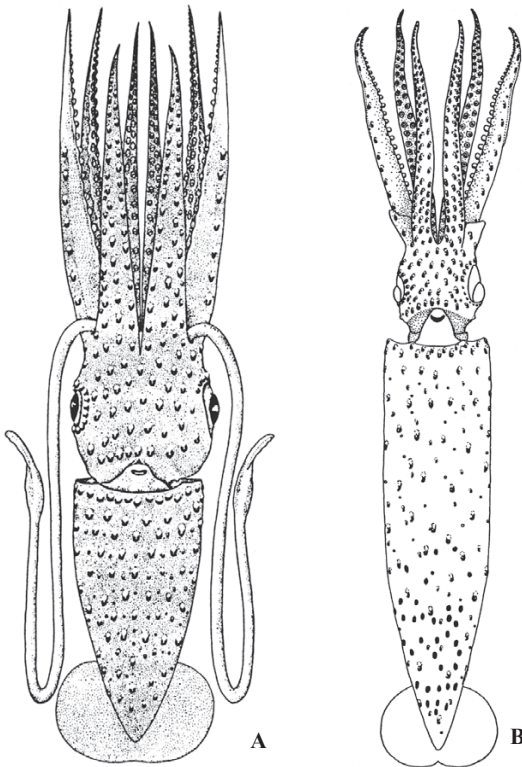
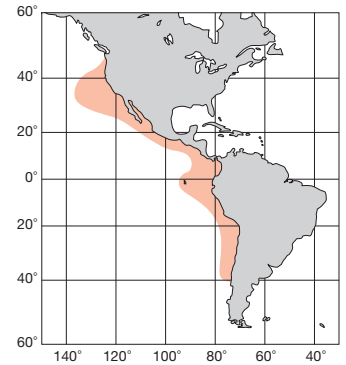


A : Young (1972)

ML 13 cm. 外套膜は吊鐘型であるがやや前方に延び両側は平行的である。鰭は丸く、幅は外套長の48~56%。腹面は外套縁で凡そ40~45個の発光器列に平行に10数列の発光器が密に並ぶが後方は乱れる。頭部にも密に分布し右眼の周囲には19~21個、IV腕は基部で8~10列の発光器がある。背側の発光器は粗い。触腕吸盤は7~8列で、中央のものがやや大きい。東太平洋、水深400~800m。

Mantle bell-shaped, with numerous photophores ventrally, 40-45 organs arranged in nearly transversely parallel to mantle free margin, but diffused posteriorly. Ventral head with numerous photophores, about 19-20 on orbit of right eye, and 8-9 rows of photophores on basal Arm IV. Dorsal mantle photophores sparse. Tentacle manus with 7-8 rows of suckers, of which several mesial ones are slightly enlarged. East Pacific, 400-800m depth.

[A. 腹面 (35mm)]



A, B : N. Voss (1969)

FAO名(英) : Reverse jewel squid

ML 90mm. 外套膜は吊鐘状。外套膜は柔軟で平滑、発光器が多数並び大きいものは約7列。鰭は丸みがあって、後縁で連絡する。鰭長は外套長の35~50%。幅は40~60%。左眼が右眼より大きく不相称。腕は長く外套長の100~150%。吸盤の角質環は殆ど歯がないものも鈍歯があるものもある。頭部腹面から腕にかけて発光器が密に分布し、IV腕上は基部4列、先端方2列の縦列となる。触腕は長く、掌部には6列の吸盤があり、吸盤角質環には側面がまっすぐの鋭歯又は鈍歯がある。成熟雌は外套膜が長くなり(B)、かつては *H. elongata* (Voss & Voss, 1962) の学名が与えられていた。大西洋・地中海の水深0~1,000m。

Mantle, bell-shaped. Surface smooth. FL 35-50%, and FW 40-60% of ML, respectively. Ventral mantle covered by numerous photophores about seven oblique rows. Fins small, oval, and terminal. Head large, with asymmetrical eyes. Arms long 100-150% of ML. Arm IV with four rows of photophores proximally, becoming two rows distally. Arm suckers rings smooth or dentated. Tentacles with six rows of suckers on manus. Tentacular sucker ring with straight-sided, sharp teeth. Mantle becomes elongated in female at maturity stage(B), which was ever named *H. elongata* (Voss & Voss, 1962). Atlantic Ocean and the Mediterranean Sea, 0-1,000m depth.

[A. 腹面 (38.6mm) : B. 同 (♀183mm)]

