

アングラスルメイカ *Todarodes angolensis* Adam, 1962 / アカイカ科 Ommastrephidae



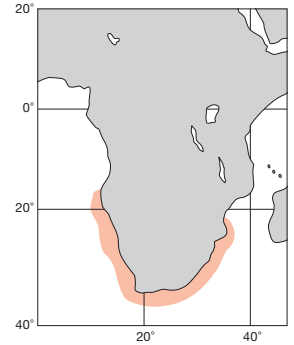
A : 遠洋水産研究所 (ナミビア), B : Roper et al. (1984)

FAO 名 (英) : Angola shortfin squid

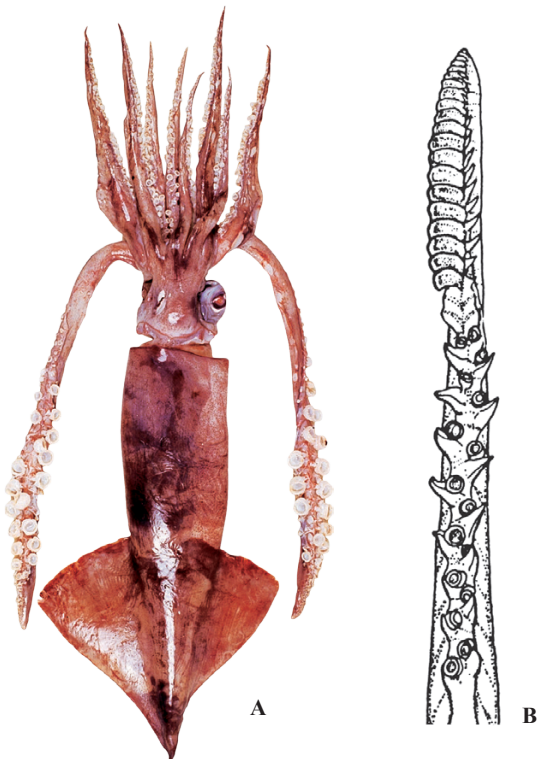
ML 56 cm. 外套膜は円筒形で典型的なスルメイカ型。漏斗溝には縦溝のみがある。腕の角質環には 5~8 個の円錐歯があり、その間に小歯があって大小交互となる。雄の右 IV 腕先端 40% は肉嘴列化した交接腕となる。触腕掌部吸盤 4 列、大吸盤の角質環には 14~17 個の円錐歯があり板状歯と交互に配列する。基部吸盤は 4 対。アフリカ南部沿岸。

Mantle cylindrical, typical for Todaronin, with sagittate fins. Funnel groove with foveola only. Arm sucker rings with 5-8 conical teeth alternating with small denticles between them. Distal 40% of Arm IV of male hectocotylized with row of papillae. Tentacular suckers in four rows. Large sucker rings with 14-17 conical teeth alternating with square plates. Carpal suckers four pairs. Southern coast of Africa.

[A. 背面 : B. III 腕角質環]



ミナミスルメイカ *Todarodes filippovae* Adam, 1975 / アカイカ科 Ommastrephidae



A : 遠洋水産研究所 (ニュージーランド沖), B : Roper et al. (1984)

FAO 名 (英) : Antarctic flying squid

ML 50 cm. 大型のスルメイカ類。色は濃い紫褐色で、背中線上は特に濃い。漏斗溝前端には縦溝があるが、ポケット状側襲はない。腕は太く、大吸盤の角質環は鋭い 10 本内外の歯がある。触腕は太く遅しくその大吸盤は 8~11 個の大きい歯があり、歯の間には低い板状突起がある。雄右 IV 腕が交接腕で、腕全長の 39~42% の吸盤が肉嘴に変形している。南大洋。

ヨーロッパスルメイカ *T. sagittatus* に似ているが、触腕基部の吸盤が 2 対 (ヨーロッパスルメイカでは 10~12 対、アングラスルメイカ *T. angolensis* では 4 対) である点、触腕掌部の吸盤角質環歯がわずかに 8~11 個 (ヨーロッパスルメイカでは約 20 個) である点や交接腕の形態が異なるので識別される。

Body dark purplish in color. Funnel groove with only foveola. Large arm sucker rings with ten sharp teeth. Tentacle very strong. Large manal sucker rings with 8-11 sharp teeth alternating with low plates. Carpal suckers only two pairs. (versus 10-12 pairs in *T. sagittatus* and four pairs in *T. angolensis*). Male right Arm IV hectocotylized. Suckers of distal 39-42% of arm length transformed into fleshy papillae. Southern Ocean.

[A. 背面 : B. 交接腕]

