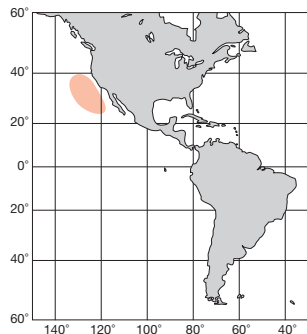


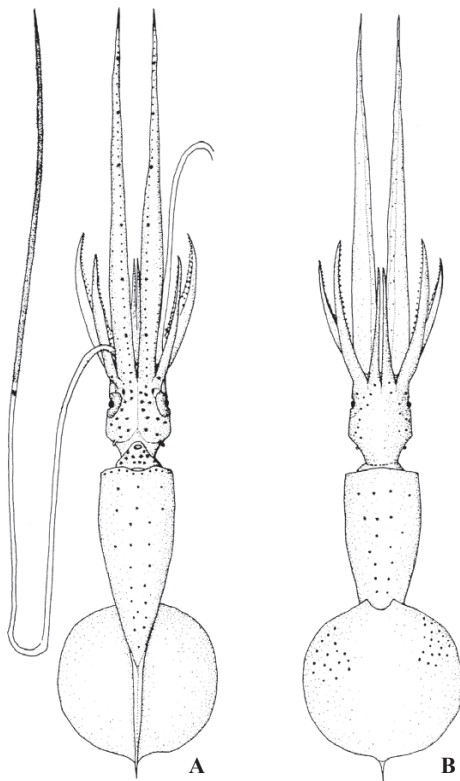
ML 16.5 cm. 外套膜後端は尾部となり細まる。鰭は円形に近く、鰭長は外套長の 60%。眼は大きい。IV 腕は長大。腕吸盤は 36~39 個で角質環遠端に 10~15 の歯がある。触腕は長く、吸盤は半分くらいを被い、18~22 列。吸盤はやや偏圧し、角質環には 2~3 個の歯がある。外套膜、鰭の背面及び IV 腕に多数の発光器を散布し、眼瞼に丸い発光器が埋在する。カリフォルニア海流域。

Mantle acuminated posteriorly, drawn into slender tail. FL 60% of ML. Eyes very large. Arm IV long and thick. Arm suckers 36-39 in number in every arm. Sucker rings with 10-15 teeth on distal margin. Tentacle long, suckers in 18-22 rows covering about 50% of tentacle length. Suckers elongated; sucker rings with 2-3 teeth. Photophores scattered on mantle, dorsal side of fins and Arm IV. Oval photophore embedded on eyelid. California Current area.

[A. 腹面 (110mm)]



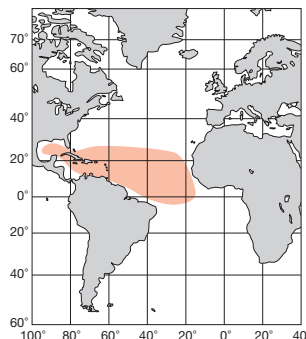
A : Young (1972)



ML 12 cm. 外套膜後方は細長い尾部で終わる。体全体に発光器が分布している。鰭は縦長の菱形で、鰭長は外套長の 70% に及ぶ。IV 腕は他腕に比し著しく大きい。腕吸盤環には 15~21 個の鋭歯がある。触腕の 67% は 29~30 列をなす微小吸盤に被われる。熱帯大西洋。

Mantle attenuated posteriorly, drawn into slender tail. Photophores distributed all over body. Fins elongated rhombic. FL 70% of ML. Arm IV very large. Arm sucker rings with 15-21 sharp teeth. Tentacle with minute suckers covering 67% of tentacle length. Tropical Atlantic.

[A. 腹面 (44mm) : B. 同背面]



A, B : Salcedo-Vargas (1997)