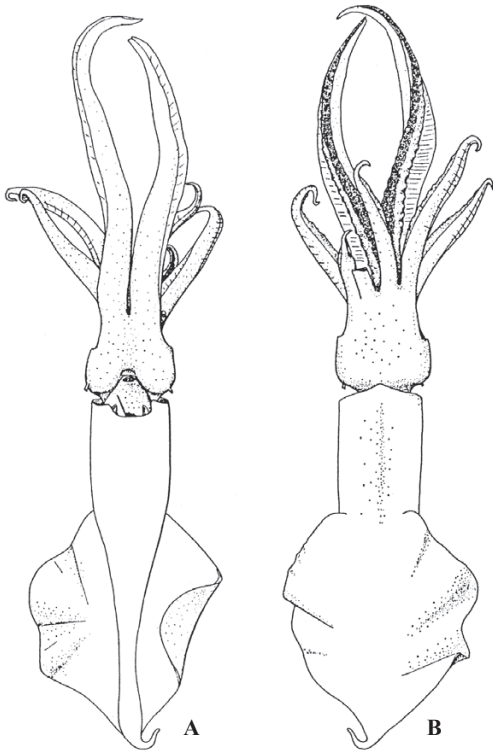


ランクレールムチイカ *Mastigoteuthis inermis* Rancurel, 1973 / ムチイカ科 Mastigoteuthidae

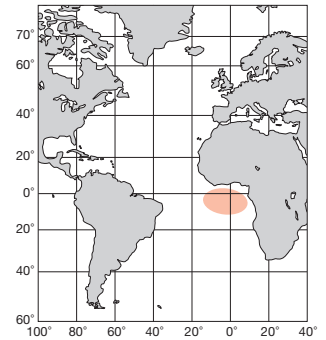


A, B : Rancurel (1972)

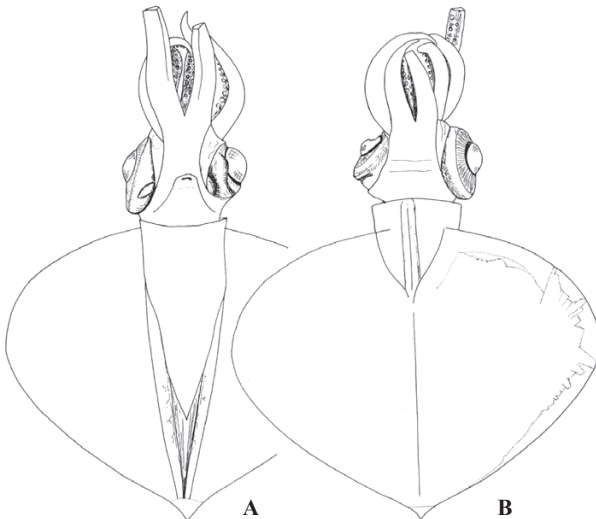
ML 14 cm. 外套膜後端には短い尾部がある。鰭は菱形で、長さは外套長の 67%。IV 腕は長大。腕吸盤の角質環は無歯。外環域は水滴型。触腕の 3/4 が微小吸盤で被われる。体表に発光器を欠く。ギネア湾。

Mantle drawn into a short tail posteriorly. Fins rhombic, FL 67% of ML. Arm IV long and thick. Arm sucker rings tooth-less, with drop-shaped outer ring. Three-quarters of tentacle covered by minute suckers. Body surface lacks photophores. Gulf of Guinea.

[A. 背面 (142mm) ; B. 同腹面]



ヒロビレムチイカ *Idioteuthis hjorti* Chun, 1913 / ムチイカ科 Mastigoteuthidae



A, B : Rancurel (1973)

ML 45 mm. 外套膜の後方は尾部となって鰭後縁は超えることはない。鰭は大きく卵円形で、長さは外套長の 90%、幅は 120%。眼は大きく眼球に 2 個の発光器がある。腕吸盤環の遠端には 9~10 個の裁断状の歯がある。触腕には 18~20 列の微小吸盤がある。体表に発光器はない。熱帯大西洋から南西太平洋。

Mantle drawn into tail which is not exceeding posterior margin of the fin. Fin large, oval, FL 90% and FW 120% of ML, respectively. Eyes large. Two light organs present on eye ball. Arm sucker rings with 9-10 truncate teeth on distal margin. Tentacle with minute suckers in 18-20 rows. Body surface without photophore. Tropical Atlantic to Southwest Pacific.

[A. 腹面 (44 mm) ; B. 同背面]

